

MĚSTSKÝ ÚŘAD ČESKÝ KRUMLOV
Odbor dopravy a silničního hospodářství
Kaplická 439, 381 01 Český Krumlov, tel.: 380 766 500

spis. zn.: S-MUCK/27911/2017/ODSH/Pot
č.j.: MUCK 27936/2017/ODSH/Pot
Vyřizuje: Bc. Marek Potclan
Kontakt: 380 766 509, marek.potclan@mu.ckrumlov.cz
Český Krumlov, dne 19.5.2017

VEŘEJNÁ VYHLÁŠKA
OPATŘENÍ OBECNÉ POVAHY
STANOVENÍ PŘECHODNÉ ÚPRAVY PROVOZU

SWIETELSKY stavební s.r.o., IČ 48035599, Pražská tř. 58/495, 370 04 České Budějovice,

Odštěpný závod Dopravní stavby JIH, oblast Český Krumlov, Kájov 168, 382 21 Kájov

(dále jen „žadatel“) podal dne 19.5.2017 žádost o stanovení přechodné úpravy provozu na pozemních komunikacích mimo silnici č. I/39 na území ORP Český Krumlov, dle přiloženého dopravně inženýrského opatření z důvodu akce:

Oprava silnice č. I/39 v úseku Kosov - Harazim

Městský úřad Český Krumlov, odbor dopravy a silničního hospodářství, jako věcně a místně příslušný správní orgán podle § 124 odst. 6 zákona č. 361/2000 Sb., o provozu na pozemních komunikacích, v platném znění, v souladu s ustanovením § 171 zákona č. 500/2004 Sb., správní řád, v platném znění,

s t a n o v u j e

podle § 77 odst. 1 písm. c) a odst. 5 zákona o silničním provozu, po odsouhlasení Krajského ředitelství Policie Jihočeského kraje, odboru služby dopravní policie ze dne 19.5.2017 pod č.j. KRPC-1629-8/ČJ-2017-0200DP, přechodnou úpravu provozu na pozemních komunikacích mimo silnici č. I/39 na území ORP Český Krumlov takto:

- **dotčená komunikace, místo:** pozemní komunikace mimo silnici I/39 na území ORP Český Krumlov dále viz. přiložené dopravně inženýrské opatření
- **provedení úpravy provozu:** viz.: přiložené dopravně inženýrské opatření
- **komu se stanovuje:** žadateli
- **z důvodu:** oprava silnice č. I/39 v úseku Kosov - Harazim
- **velikost dopravní značky:** základní
- **provedení značky (typ):** svíslá dopravní značka
- **odpovědná organizace nebo osoba za provedení tohoto stanovení:** Miroslav Řepa, tel.: 602 612 961
- **doba trvání:** od 25.5.2017 do 29.6.2017

Podmínky pro provedení místní úpravy provozu:

1. Provedení a umístění dopravního značení musí být v souladu s vyhláškou č. 294/2015 Sb., kterou se provádějí pravidla provozu na pozemních komunikacích a úprava a řízení provozu na pozemních komunikacích, technickými podmínkami TP 66 „Zásady pro označování pracovních míst na pozemních komunikacích“, II. vydání a dle příslušných platných technických norem.
2. Žadatel je povinen respektovat případné doplňující pokyny zdejšího správního orgánu či Policie ČR budou-li to vyžadovat okolnosti BESIP.
3. Realizace přechodné úpravy provozu je podmíněna existencí pravomocného rozhodnutí ve věci povolení zvláštního užívání, popř. uzavírky silnice č. I/39, vydaného příslušným silničním správním úřadem. Termín provedení přechodné úpravy provozu bude v souladu s tímto rozhodnutím. Pokud pominou důvody pro umístění přechodného dopravního značení přede dnem stanoveným, musí být dopravní značení okamžitě odstraněno, součásti a příslušenství místní komunikace uvedeny do původního stavu a tato skutečnost bude neprodleně oznámena zdejšímu silničnímu správnímu orgánu a orgánu Policie ČR.
4. Při realizaci přechodné úpravy provozu nesmí dojít k znečištění nebo poškození dotčené pozemní komunikace.

5. Jako závazný předpis k umístění značek lze využít ČSN EN 12899-1 (Stálé svíslé dopravní značení. Část 1: stálé dopravní značky) a publikaci "Zásady pro dopravní značení na pozemních komunikacích" (TP 65) vyd. Centrem dopravního výzkumu Brno.
6. Instalaci dopravního značení a zařízení smí provádět firma s oprávněním k těmto pracím.
7. Všechny součásti dopravních značek (patka, sloupek, značka, uchycení) musí být schváleného typu.
8. Žadatel bude minimálně dvakrát denně kontrolovat správnost osazené přechodné úpravy provozu.
9. Žadatel je odpovědný za organizování a zabezpečení akce.

Odůvodnění:

Dne 19.5.2017 podala společnost SWIETELSKY stavební s.r.o., IČ 48035599, Pražská tř. 58/495, 370 04 České Budějovice, Odštěpný závod Dopravní stavby JIH, oblast Český Krumlov, Kájov 168, 382 21 Kájov, žádost o stanovení přechodné úpravy provozu na pozemních komunikacích mimo silnici č. I/39 na území ORP Český Krumlov, dle přiloženého dopravně inženýrského opatření.

Cílem osazení navrhovaného dopravního značení je zajistit bezpečnost a plynulost provozu s ohledem na akci opravy silnice č. I/39 v úseku Kosov - Harazim. S uvedeným návrhem vyslovilo souhlas Krajské ředitelství Policie Jihočeského kraje, odbor služby dopravní policie.

Poučení:

Toto opatření obecné povahy nabývá účinnosti pátým dnem po dni vyvěšení veřejné vyhlášky (§ 77 odst. 5 zákona o provozu na pozemních komunikacích). Proti opatření obecné povahy nelze podat opravný prostředek. Soulad opatření obecné povahy s právními předpisy lze posoudit v přezkumném řízení (§ 174 odst. 2 zákona č. 500/2004 Sb., správní řád).

Bc. Marek Potclan
referent ODSH

Příloha:

Situace dopravního značení.

Obdrží:

1. SWIETELSKY stavební s.r.o., Odštěpný závod Dopravní stavby JIH, Kájov, IDDS: amx5p38
2. Správa a údržba silnic Jihočeského kraje p.o., závod Český Krumlov, IDDS: cadk8eb
3. Krajské ředitelství policie Jihočeského kraje, územní odbor Český Krumlov, dopravní inspektorát, IDDS: eb8ai73
4. Krajské ředitelství policie Jihočeského kraje, odbor služby dopravní policie, IDDS: eb8ai73
5. Krajský úřad Jihočeského kraje, odbor dopravy a silničního hospodářství, IDDS: kdib3rr
6. Obec Dolní Třebonín, IDDS: bipbkma
7. Obec Chlumeč, IDDS: 9dsbun9
8. Obec Zlatá Koruna, IDDS: 6uzb2aq
9. Jan Nevšímal - Janev, Provozovna: Planá 85, 370 01 České Budějovice, IDDS: 2m5vwyr
10. Městský úřad Český Krumlov, úřední deska, Kaplická č.p. 439, Horní Brána, 381 01 Český Krumlov

Toto opatření obecné povahy musí být vyvěšeno na úředních deskách **Městského úřadu Český Krumlov a na úředních deskách obcí Dolní Třebonín, Zlatá Koruna a Chlumeč** a současně na jejich elektronických úředních deskách po dobu 15-ti dnů. Opatření obecné povahy nabývá účinnosti pátým dnem po vyvěšení.

Vyvěšeno dne:.....

Sejmuto dne:.....

Razítko, podpis orgánu, který potvrzuje vyvěšení a sejmutí tohoto opatření obecné povahy.



DOPRAVNÍ ZNAČENÍ

ve službách bezpečnosti silničního provozu

DOPRAVNĚ INŽENÝRSKÉ OPATŘENÍ

OPRAVA SILNICE I/39 V ÚSEKU KOSOV - HARAZIM

Vypracovala: Lucie Kuklová

Datum: květen 2017

Jan Nevšímal - JANEV
Provozovna: Planá 85
370 01 České Budějovice

Tel.: 724 978 453
www.janev.cz

1. ÚVOD K DOPRAVNĚ INŽENÝRSKÉMU OPATŘENÍ

Dopravně inženýrské opatření (dále DIO) „Oprava silnice I/39 v úseku Kosov - Harazim“ bylo zpracováno na základě objednávky firmy Swietelsky stavební s. r. o.

2. POPIS DOPRAVNĚ INŽENÝRSKÉHO OPATŘENÍ

Lokalita: silnice I/39 v úseku km 1,027 - 5,815

Popis uzavírky: jednosměrná uzavírka ve směru na Česká Krumlov, ve směru na České Budějovice bude provoz veden ve zbávajícím jízdním pruhu

Termín uzavírky: 25. 5. - 29. 6. 2017

Vedení objízdné trasy pro směr Český Krumlov: Motoristé jedoucí po silnici I/3 ve směru na Český Krumlov budou na křižovatce I/39 x I/3 pokračovat po silnici I/3. Silnicí I/3 dojedou motoristé na křižovatku I/3 x II/155. Po silnici II/155 se opět napojí na původní trasu.

Délka objízdné trasy: 11 km

Vedení objízdné trasy pro autobusovou dopravu: Linkové autobusy budou projíždět uzavřeným úsekem bez omezení, provoz bude řízen kyvadlově proškolenými pracovníky

Stávající dopravní značení: budou zneplatněny všechny DZ, které by byly v rozporu s přechodnou úpravou

3. GRAFICKÁ ČÍ ST

Značky jsou zakresleny symbolem tvaru dopravní značky, skutečným označením (dle vyhlášky č. 294/2015 Sb., Ministerstva dopravy), např. A 12, P 2 a evidenčními čísly. Detailní rozkreslení dopravního značení je na konci grafické části. Symbol značky je nasměrován podélně ve směru jízdy a to i v případě, že z nedostatku místa není nakreslen přímo na místě instalace. Vztah k místu instalace je v tomto případě vyjádřen odkazovou šipkou.

4. ZÁVĚR



Dopravně inženýrské opatření bylo zpracováno tak, aby dopravní značení bylo v souladu s aktuálně platnými zákony, normami a technickými podmínkami s přihlédnutím k místní dopravní situaci pro zajištění větší bezpečnosti a plynulosti silničního provozu.

CELKOVÁ MAPA

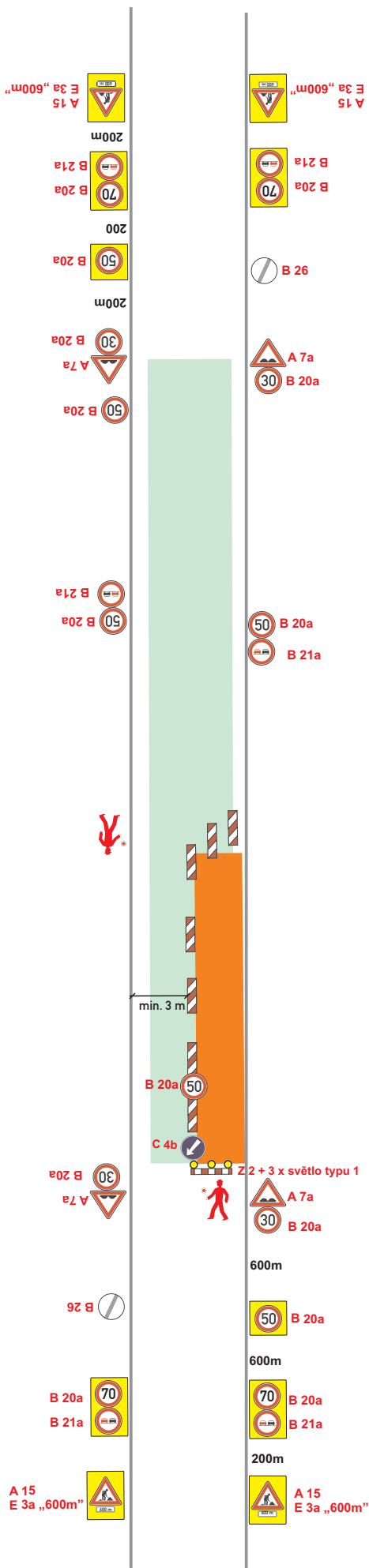


Pozn.: Sestavy DZ IP 10a/b, B 24a/b, B 1 + Z 2 budou v obcích Kosov, Krnín a Horní Třebonín osazovány podle postupu stavebních prací tak, aby byl vždy umožněn alespoň jeden vjezd / výjezd z obce.

Legenda:

-  - rekonstruovaný úsek silnice I/39
-  A 15 - navržené přechodné dopravní značení

pracovní místo

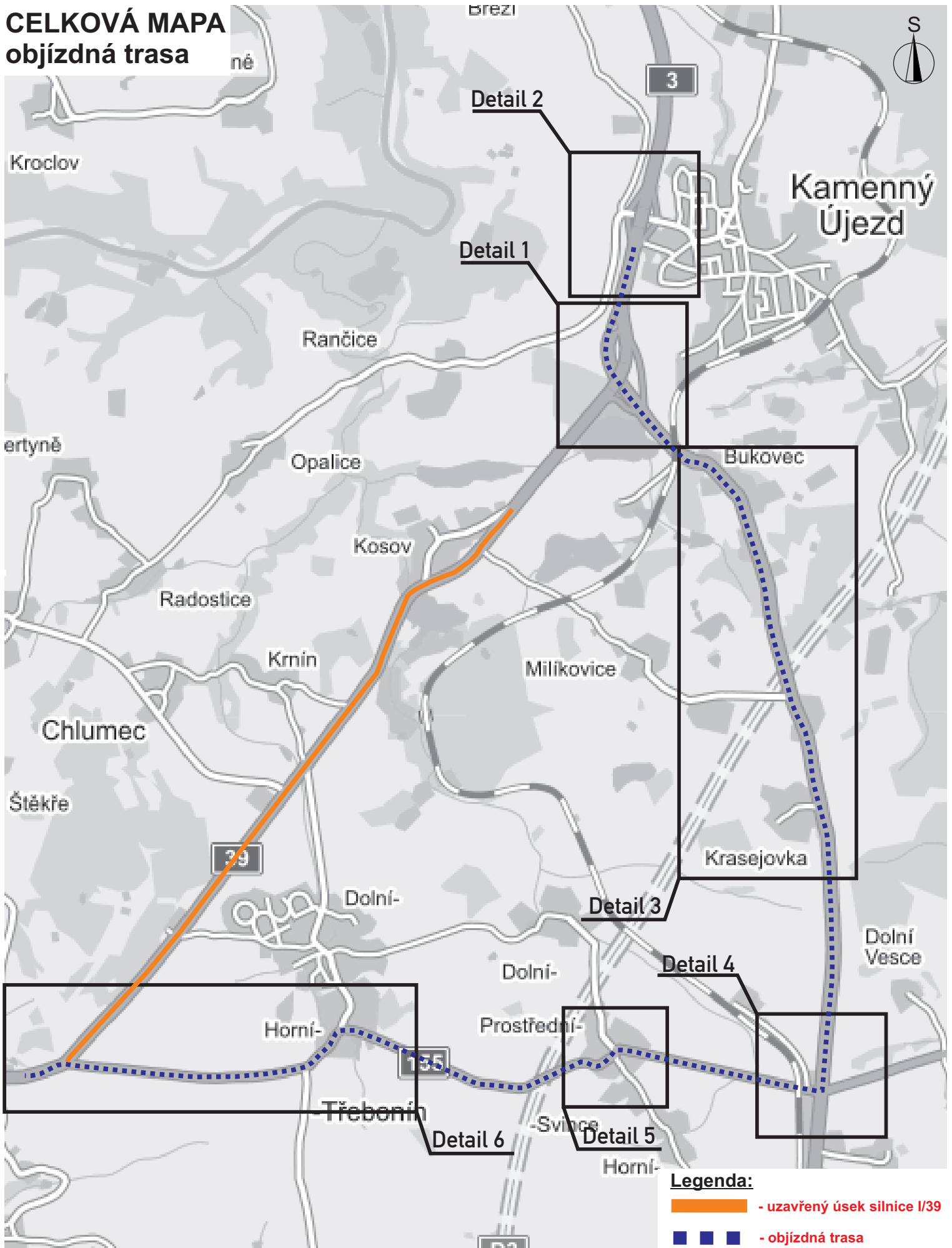
Pozn.:

Provoz bude veden jednosměrně po polovině vozovky.
 Linkové autobusy budou jezdit obousměrně a jejich provoz bude řízen proškolenými pracovníky.
 Vždy bude umožněn výjezd z křižovatek silnic III/1593, III/15535, III/1592 a III/1591.
 Bude zachována min. šířka jízdního pruhu 3 m.
 Každý den po skončení prací bude DZ Z 4 odstraněno a bude umožněn obousměrný provoz pro linkové autobusy.
 Délka pracovního místa bude max. 500 m, délka vyfrézovaného úseku bude cca. 2000 m.
 DZ Z 4 bude umístěno v max. rozestupech 10 m.
 DZ B 20a „50“ bude opakováno za každou křižovatkou.
 V případě prací na druhé polovině vozovky bude dopravní značení odpovídajícím způsobem upraveno.
 V případě vzniku nerovností bude místo označeno DZ A 7a.



Legenda:

- | | | |
|--|------|---------------------------------------|
| | A 15 | - navržené přechodné dopravní značení |
| | | - pracovní místo |
| | | - pracovní místo - vyfrézovaný povrch |

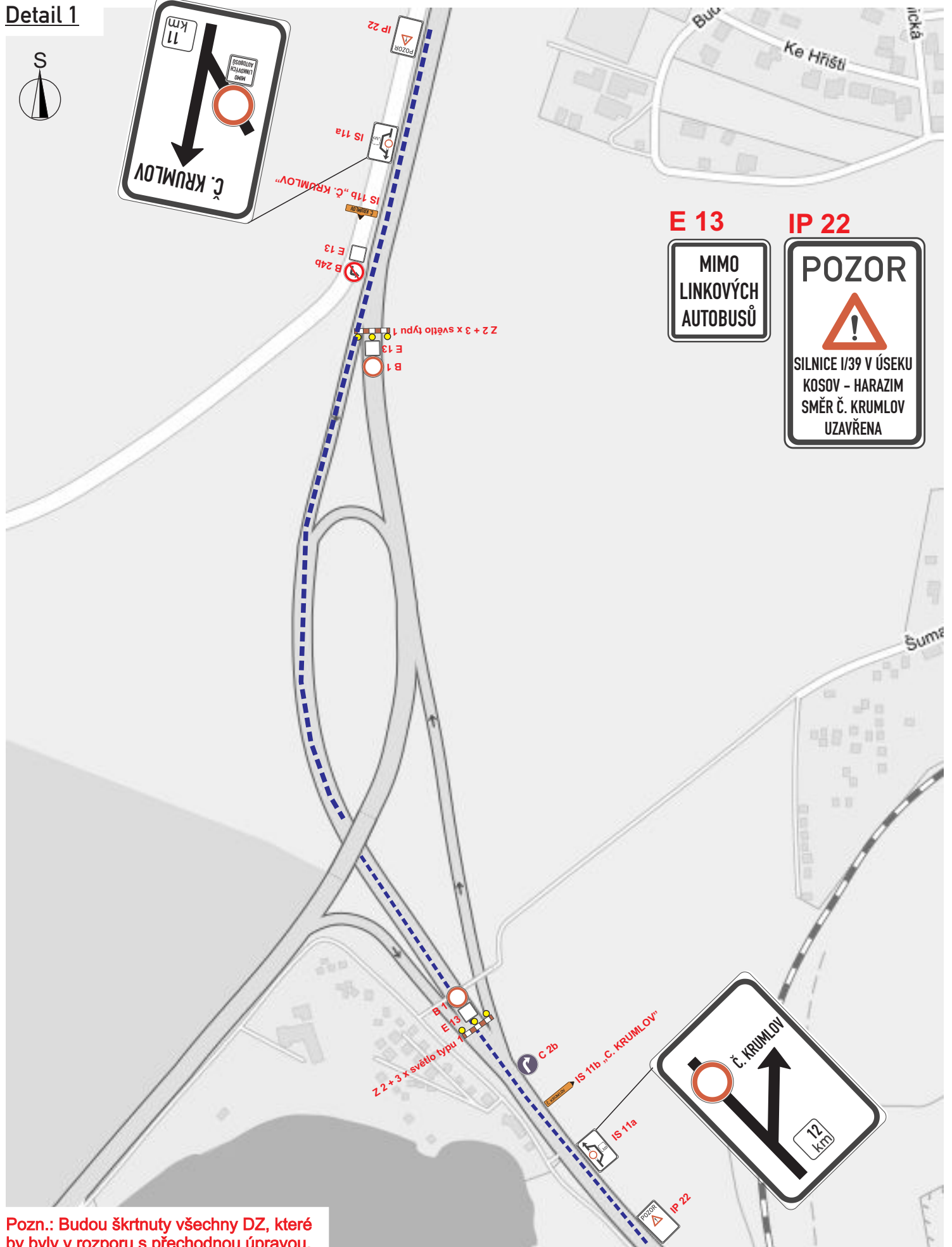
CELKOVÁ MAPA objízdná trasa



Legenda:

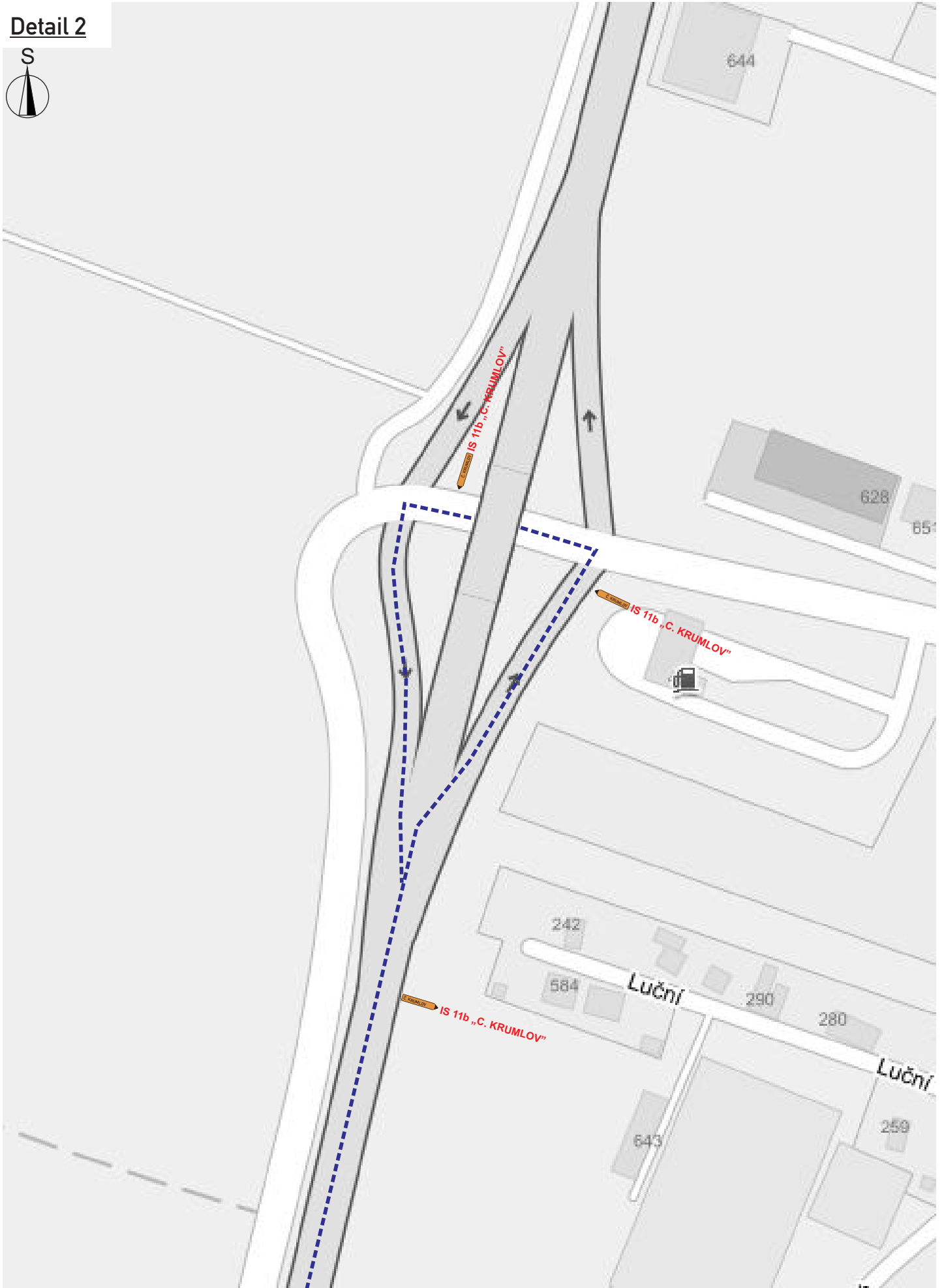
-  - uzavřený úsek silnice I/39
-  - objízdná trasa

Detail 1

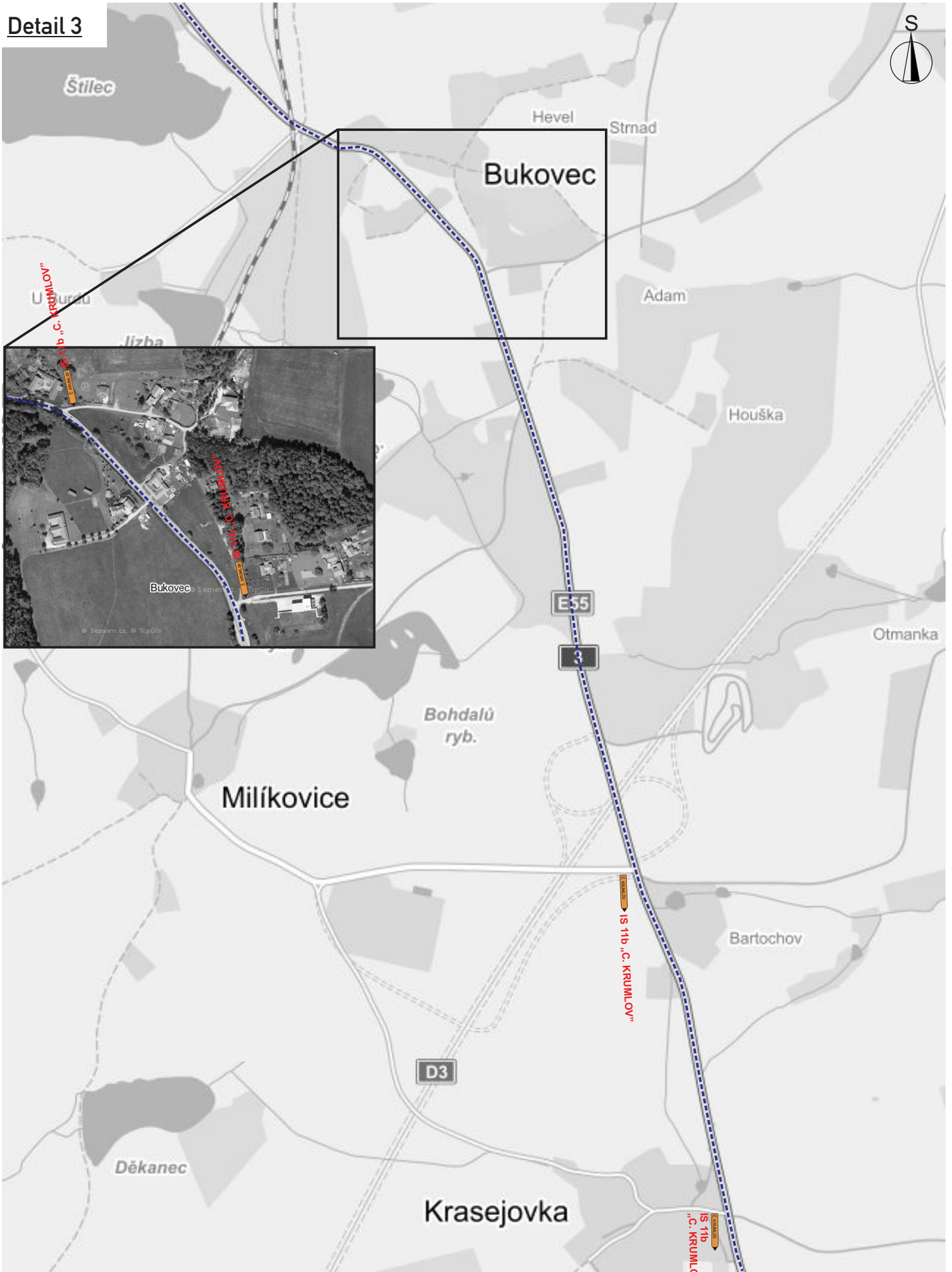


Pozn.: Budou škrtnuty všechny DZ, které by byly v rozporu s přechodnou úpravou.

Detail 2



Detail 3





Detail 4



Pozn.: Budou škrtnuty všechny DZ, které by byly v rozporu s přechodnou úpravou.

Legenda:

■ ■ ■ - objízdná trasa





Detail 5 - Prostřední Svince



Prostřední Svince

IP 22



Legenda:

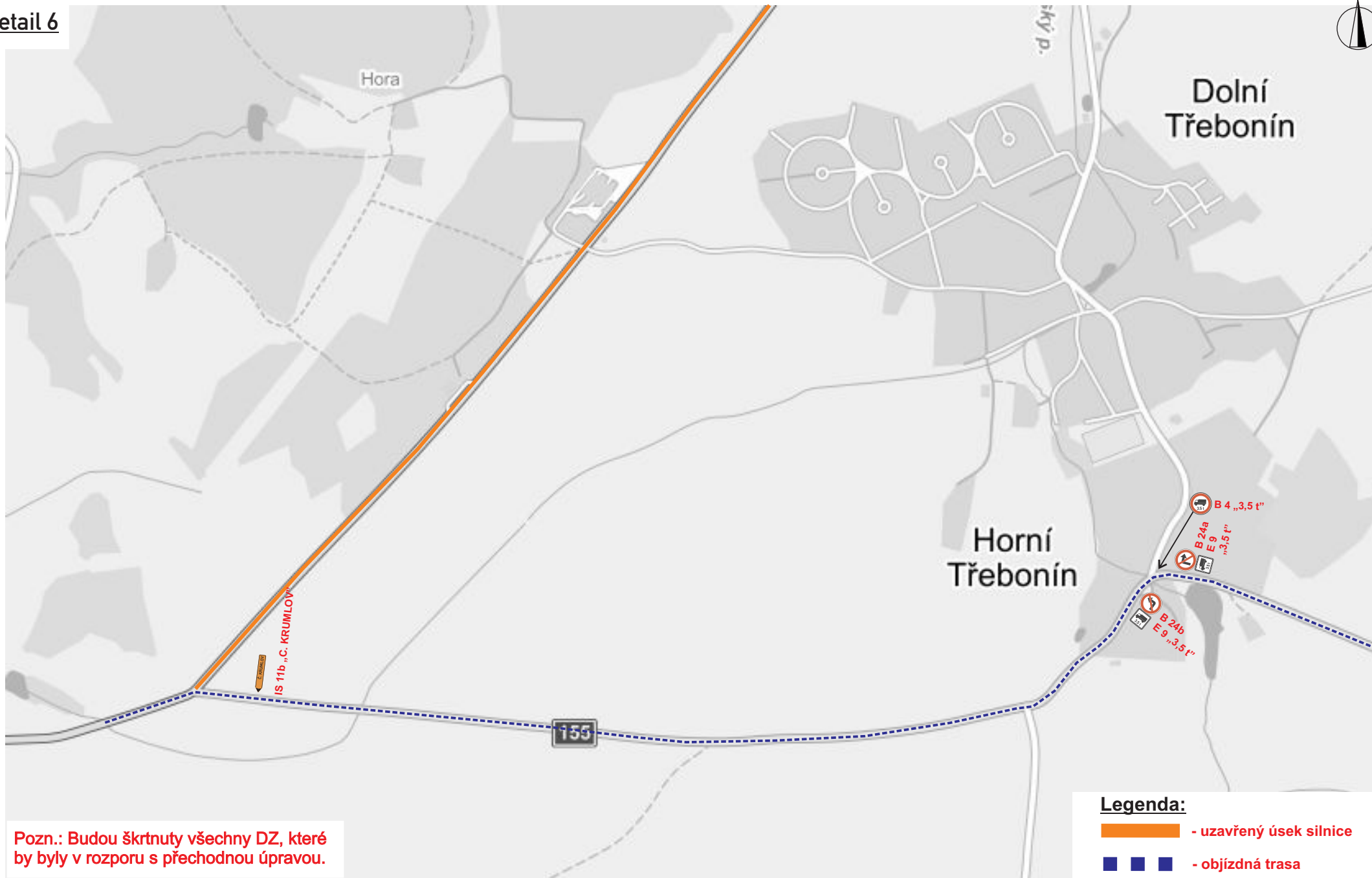
■ ■ ■ - objíždná trasa

Pozn.: Budou škrtnuty všechny DZ, které by byly v rozporu s přechodnou úpravou.





Detail 6



Pozn.: Budou škrtnuty všechny DZ, které by byly v rozporu s přechodnou úpravou.