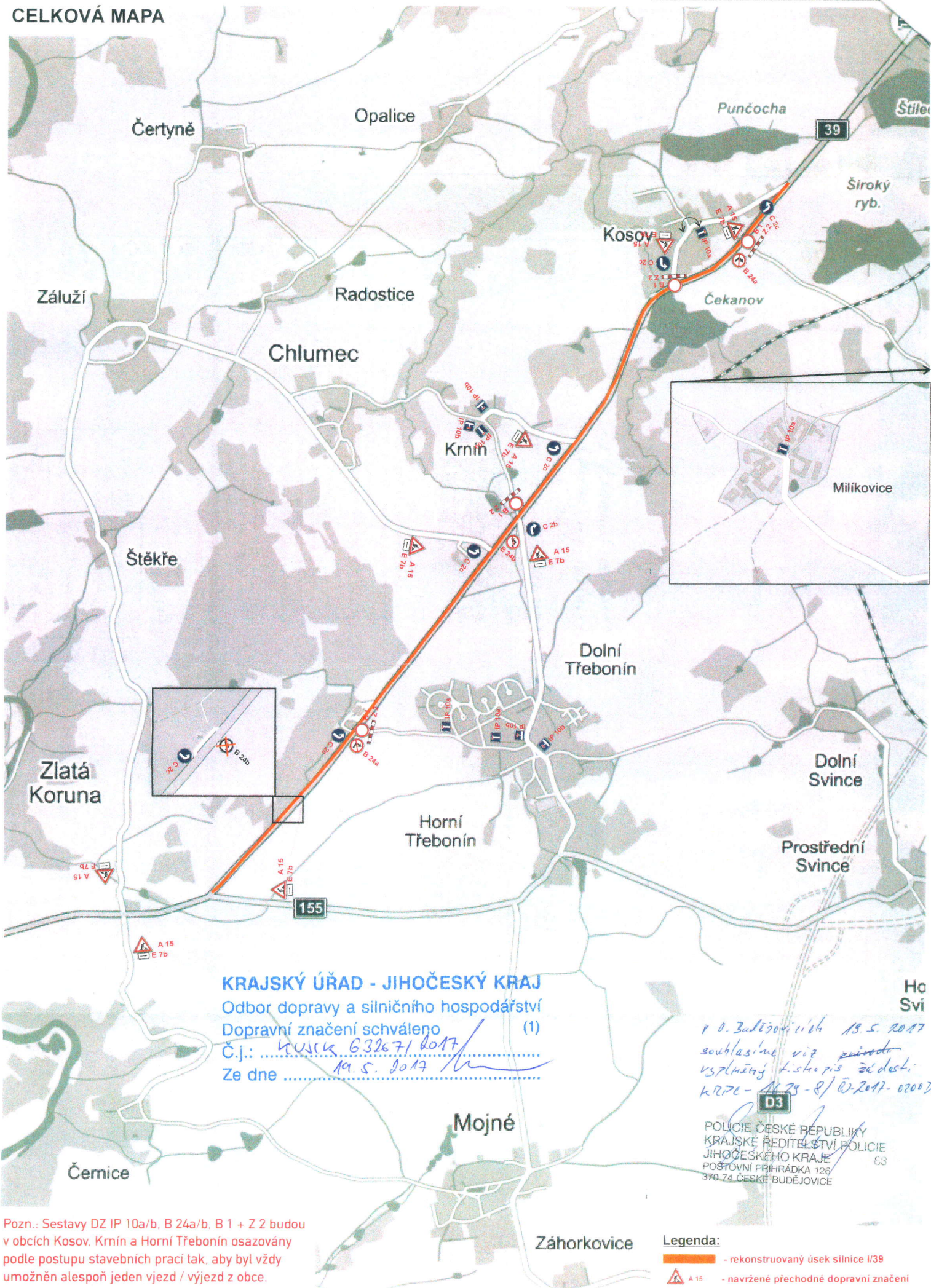


**CELKOVÁ MAPA**



**KRAJSKÝ ÚŘAD - JIHOČESKÝ KRAJ**  
 Odbor dopravy a silničního hospodářství  
 Dopravní značení schváleno (1)  
 Č.j.: KUSJK 632671/2017  
 Ze dne 19. 5. 2017

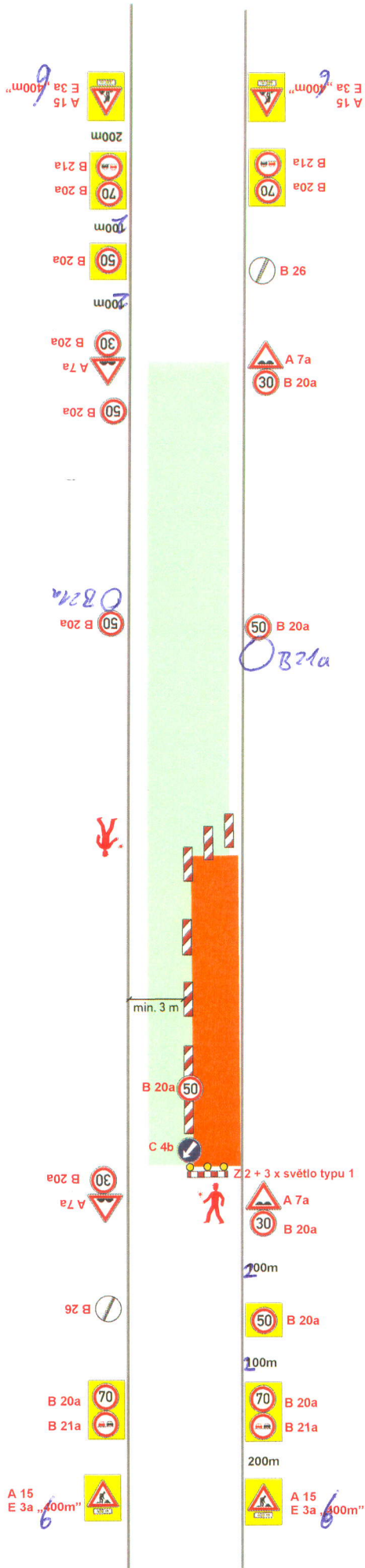
*v o. Budějovickách 19. 5. 2017  
 souhlasím viz příloha  
 vstřícný k. s. k. p. s. z. d. d. s. t. i.  
 KR70 - 1175 - 8 / 0-2017 - 0200 DP*

**D3**  
 POLICIE ČESKÉ REPUBLIKY  
 KRAJSKÉ ŘEDITELSTVÍ POLICIE  
 JIHOČESKÉHO KRAJE  
 POŠTOVNÍ PŘIHRÁDKA 126  
 370 74 ČESKÉ BUDĚJOVICE

Pozn.: Sestavy DZ IP 10a/b, B 24a/b, B 1 + Z 2 budou v obcích Kosov, Krnín a Horní Třebonín osazovány podle postupu stavebních prací tak, aby byl vždy umožněn alespoň jeden vjezd / vyjezd z obce.

**Legenda:**  
 - rekonstruovaný úsek silnice I/39  
 A 15 - navržené přechodné dopravní značení

## pracovní místo



## KRAJSKÝ ÚŘAD - JIHOČESKÝ KRAJ

Odbor dopravy a silničního hospodářství

Dopravní značení schváleno (1)

Č.j.: KUSK 632671/2017

Ze dne 19.5.2017

V ě. Budějovicích 19.5.2017  
souhlasím s tímto vyplněným  
fiskopis žádosti  
KRPE - 1629- 8/15-2017-0200 DP

POLICIE ČESKÉ REPUBLIKY  
KRAJSKÉ ŘEDITELSTVÍ POLICIE  
JIHOČESKÉHO KRAJE  
POŠTOVNÍ PŘÍHRADKA 126  
370 74 ČESKÉ BUDĚJOVICE

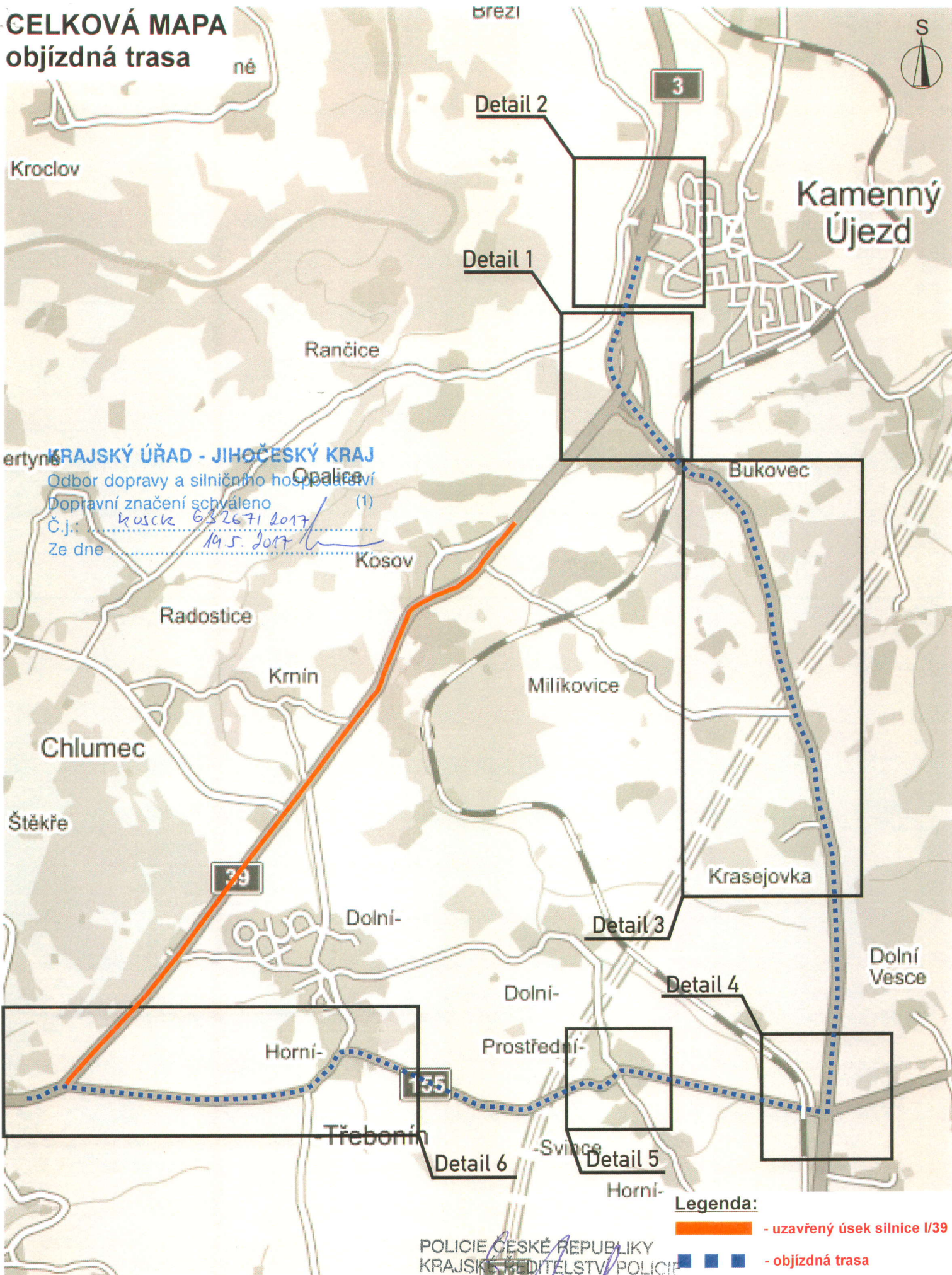
## Pozn.:

- Provoz bude veden jednosměrně po polovině vozovky.
- Linkové autobusy budou jezdit obousměrně a jejich provoz bude řízen proškolenými pracovníky.
- Vždy bude umožněn výjezd z křižovatek silnic III/1593, III/15535, III/1592 a III/1591.
- Bude zachována min. šířka jízdního pruhu 3 m.
- Každý den po skončení prací bude DZ Z 4 odstraněno a bude umožněn obousměrný provoz pro linkové autobusy.
- Délka pracovního místa bude max. 500 m, délka vyfrézovaného úseku bude cca. 2000 m.
- DZ Z 4 bude umístěno v max. rozestupech 10 m.
- DZ B 20a „50“ bude opakováno za každou křižovatkou.
- V případě prací na druhé polovině vozovky bude dopravní značení odpovídajícím způsobem upraveno.
- V případě vzniku nerovností bude místo označeno DZ A 7a.

## Legenda:

- A 15 - navržené přechodné dopravní značení
- pracovní místo
- pracovní místo - vyfrézovaný povrch

# CELKOVÁ MAPA objízdná trasa



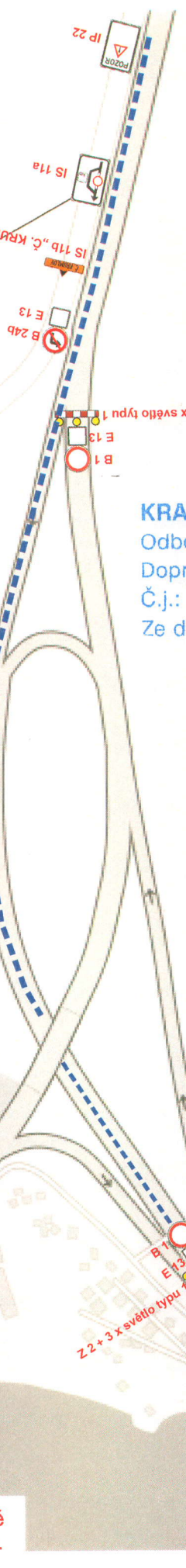
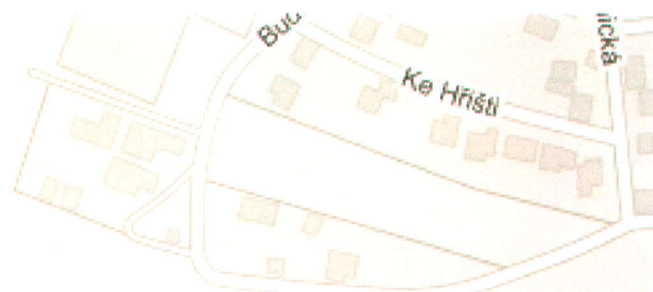
**KRAJSKÝ ÚŘAD - JIHOČESKÝ KRAJ**  
 Odbor dopravy a silničního hospodářství  
 Dopravní značení schváleno (1)  
 Č.j.: *kušck 632671/2017*  
 Ze dne *19.5.2017*

**Legenda:**  
— - uzavřený úsek silnice I/39  
- - - - objízdná trasa

POLICIE ČESKÉ REPUBLIKY  
 KRAJSKÉ ŘEDITELSTVÍ POLICIE  
 JIHOČESKÉHO KRAJE  
 POŠTOVNÍ PRÍPÁDKA 125  
 370 174 ČESKÉ BUDĚJOVICE



Detail 1



E 13



IP 22



KRAJSKÝ ÚŘAD - JIHOČESKÝ KRAJ

Odbor dopravy a silničního hospodářství

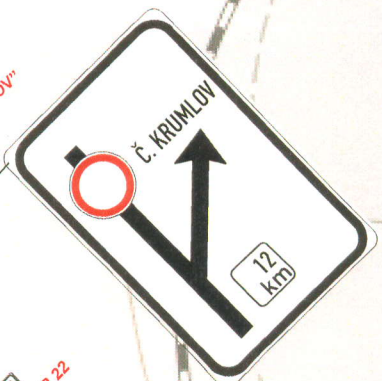
Dopravní značení schváleno

Č.j.: *KUSCH 632671/2017*

Ze dne *19.5.2017*

*V č. Budějovicích 19.5.2017  
souhlasíme ve vzhledně  
tis kopis žádosti  
KRPČ-1629-8/EJ-2017-0200DP*

POLICIE ČESKÉ REPUBLIKY  
KRAJSKÉ ŘEDITELSTVÍ POLICIE  
JIHOČESKÉHO KRAJE 63  
POŠTOVNÍ PŘIHRÁDKA 126  
370 74 ČESKÉ BUDĚJOVICE



Pozn.: Budou škrtnuty všechny DZ, které by byly v rozporu s přechodnou úpravou.

Detail 2

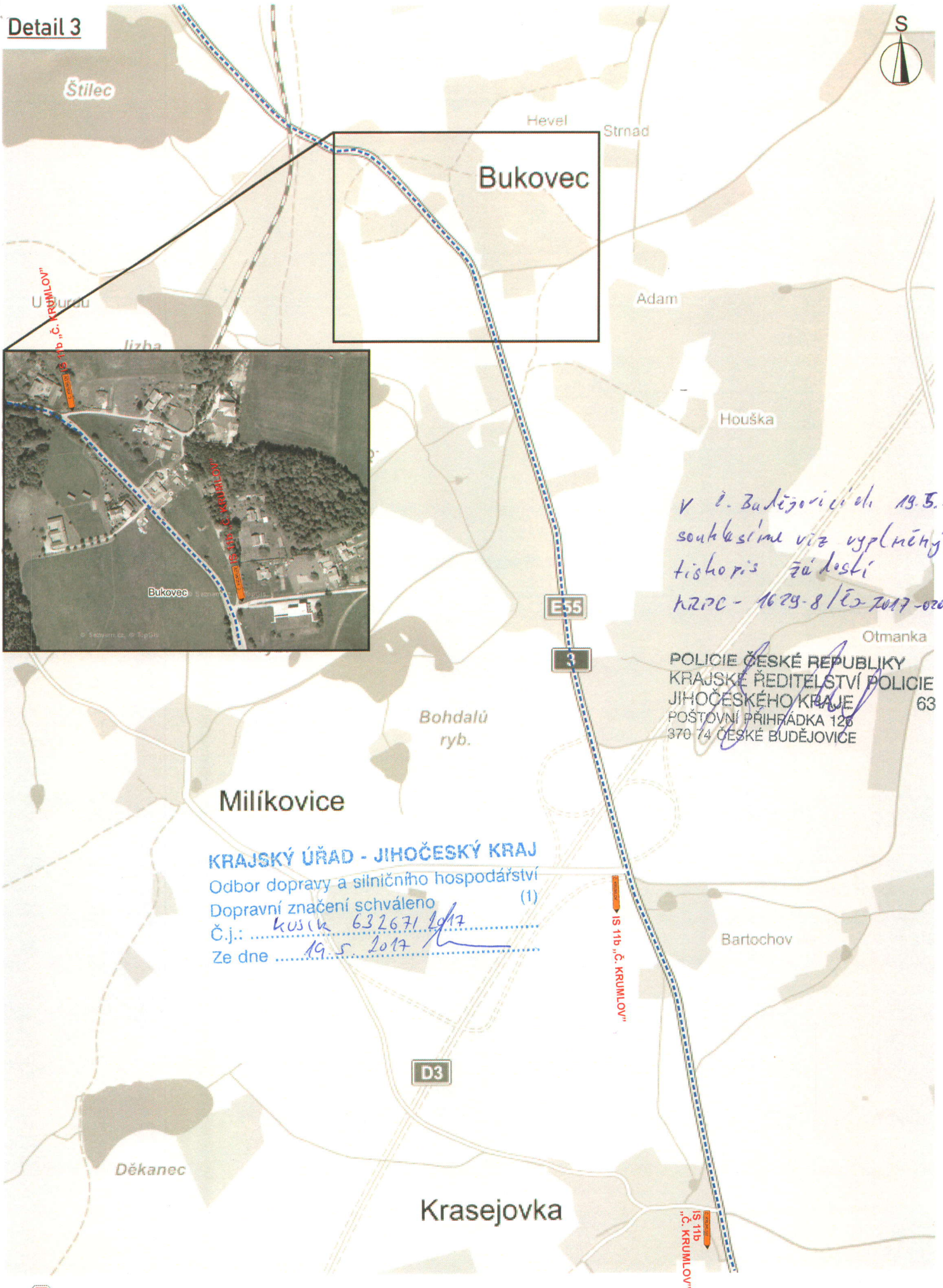


v i. Budějovicích 19.5. 2017  
souhlasíme vřz vyplněný  
tiskopis žádosti  
KRPČ-1629-8/03-2017-0200D7

POLICIE ČESKÉ REPUBLIKY  
KRAJSKÉ ŘEDITELSTVÍ POLICIE  
JIHOČESKÉHO KRAJE 63  
POŠTOVNÍ PŘÍHRÁDKA 126  
370 74 ČESKÉ BUDĚJOVICE

KRAJSKÝ ÚŘAD - JIHOČESKÝ KRAJ  
Odbor dopravy a silničního hospodářství  
Dopravní značení schváleno (1)  
Č.j.: KUJCK 632671/2017  
Ze dne 19.5.2017

Detail 3



*V ě. Budějovicích dle 19.5.2017  
souhlasíme viz vyplněný  
tiskopis žádosti  
KZPC - 1629-8/Ě2-2017-02007*

Otmanka  
POLICIE ČESKÉ REPUBLIKY  
KRAJSKÉ ŘEDITELSTVÍ POLICIE  
JIHOČESKÉHO KRAJE 63  
POŠTOVNÍ PŘÍHRÁDKA 126  
370 74 ČESKÉ BUDĚJOVICE

**KRAJSKÝ ÚŘAD - JIHOČESKÝ KRAJ**  
Odbor dopravy a silničního hospodářství  
Dopravní značení schváleno (1)  
Č.j.: *KUSCh 632671/19.5.2017*  
Ze dne *19.5.2017*

Detail 4



**KRAJSKÝ ÚŘAD - JIHOČESKÝ KRAJ**  
 Odbor dopravy a silničního hospodářství  
 Dopravní značení schváleno (1)  
 Č.j.: KÚK/K 632671/2017  
 Ze dne 19.5.2017

*r. i. Budějovicích 19.5.2017  
 souhlasíme viz vyplněný  
 lístkový zápis  
 MPTC-1629-8/čs-2017-0200 D7*

**POLICIE ČESKÉ REPUBLIKY**  
 KRAJSKÉ ŘEDITELSTVÍ POLICIE  
 JIHOČESKÉHO KRAJE 63  
 POŠTOVNÍ PŘÍHRÁDKA 126  
 370 74 ČESKÉ BUDĚJOVICE

**HOLKOV**

Veselka



Pozn.: Budou škrtnuty všechny DZ, které by byly v rozporu s přechodnou úpravou.

**Legenda:**  
 ■ ■ ■ - objíždná trasa



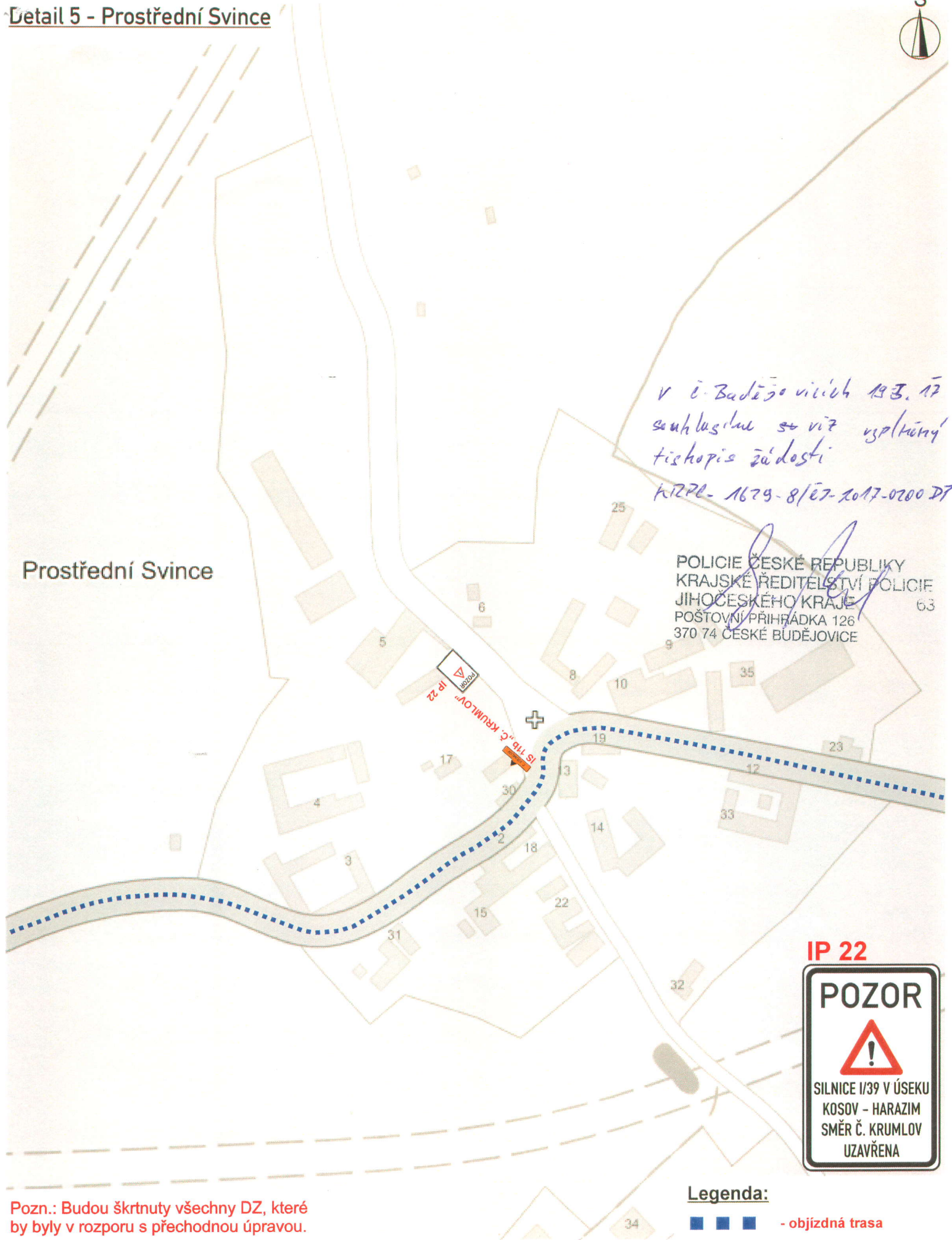


**Detail 5 - Prostřední Svince**

Prostřední Svince

*V č. Baděšovic 193.17  
souhlasím se vš. vyplněný  
tiskopis žádosti  
KŘPČR-1679-8/107-2017-0200 D7*

POLICIE ČESKÉ REPUBLIKY  
KRAJSKÉ ŘEDITELSTVÍ POLICIE  
JIHOČESKÉHO KRAJE 63  
POŠTOVNÍ PŘÍHRÁDKA 126  
370 74 ČESKÉ BUDĚJOVICE



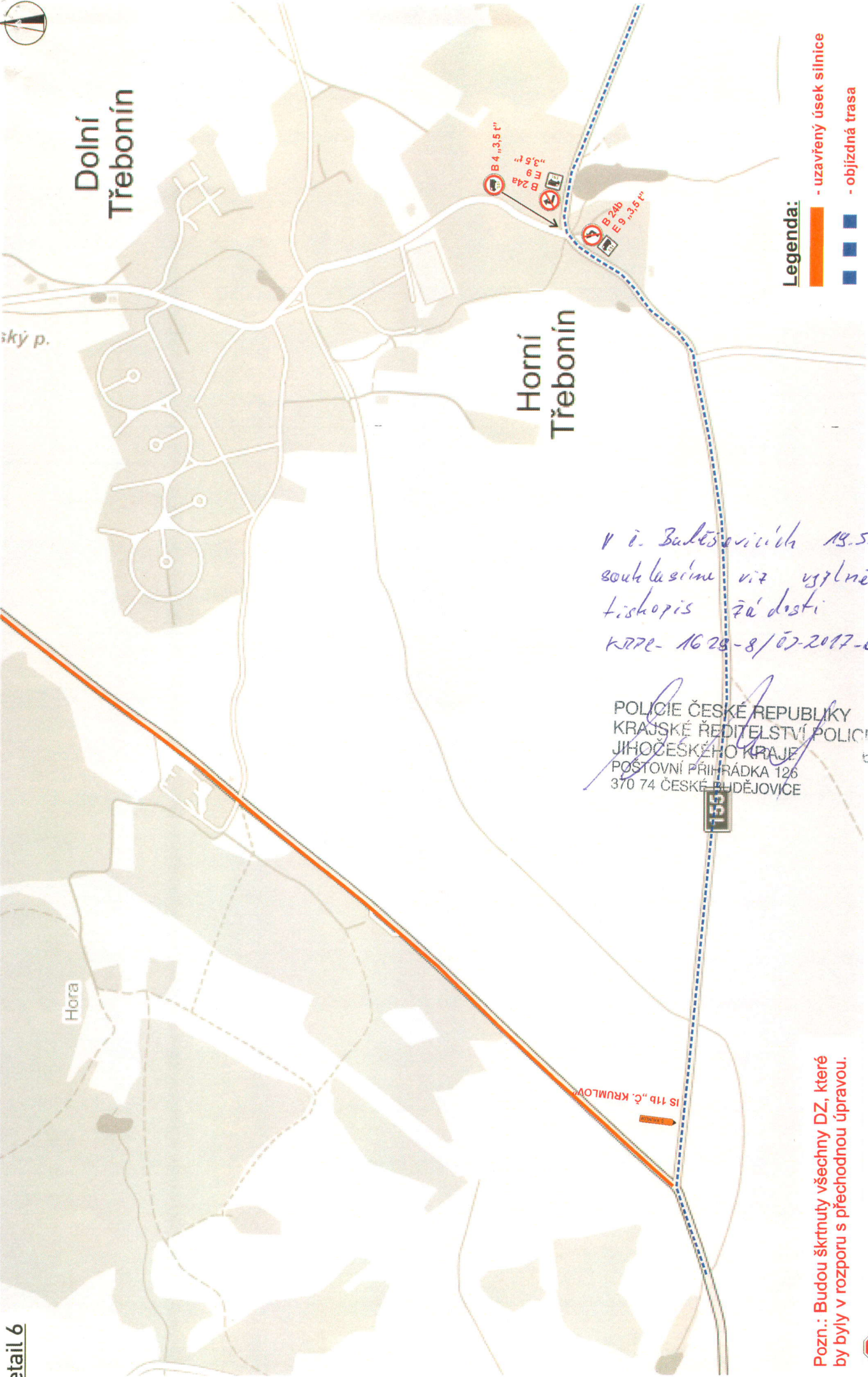
**Legenda:**

■ ■ ■ - objízdná trasa

Pozn.: Budou škrtnuty všechny DZ, které by byly v rozporu s přechodnou úpravou.







**Legenda:**

- uzavřený úsek silnice
- objíždzná trasa

*V š. Budešovicích 13.5.2017  
soulasné s výplněmi  
tiskopis žádosti  
K 772-1628-8/07-2017-020177*

POLICIE ČESKÉ REPUBLIKY  
KRAJSKÉ ŘEDITELSTVÍ POLICIE  
JIHOČESKÉHO KRAJE  
POŠTOVNÍ PŘÍHRÁDKA 126  
370 74 ČESKÉ BUDĚJOVICE

**Pozn.:** Budou škrtnuty všechny DZ, které  
by byly v rozporu s přechodnou úpravou.





KUCBX00N2MT2

K R A J S K Ý   Ú Ř A D



J I H O Č E S K Ý   K R A J

ODBOR DOPRAVY A SILNIČNÍHO HOSPODÁŘSTVÍ

ODDĚLENÍ SILNIČNÍHO HOSPODÁŘSTVÍ

číslo jednací: **KUJCK 63267/2017**  
spisová značka: **ODSH 63232/2017/jiur**datum: **19. 05. 2017**vyřizuje: **Ing. Jiří Urban**telefon: **386 720 143****VEŘEJNÁ VYHLÁŠKA****Opatření obecné povahy****Stanovení přechodné úpravy provozu na silnici I. třídy**

Krajský úřad Jihočeského kraje, odbor dopravy a silničního hospodářství v Č. Budějovicích, jako věcně a místně příslušný správní orgán podle § 77 odst. 1 písm. b) zákona č. 361/2000 Sb., o provozu na pozemních komunikacích, ve znění pozdějších předpisů (dále jen „zákon o provozu na pozemních komunikacích“), po předchozím písemném vyjádření Policie ČR, Krajského ředitelství policie Jč kraje, DI OSDP České Budějovice č.j.: KRPC-1629-8/ČJ-2017-0200DP ze dne 19. 05. 2017

**STANOVUJE**

žadatel:

**SWIETELSKY stavební s.r.o., Pražská tř. 495/58, 370 04 České Budějovice, IČO 480 35 599****přechodnou úpravu silnice I/3 a I/39, okr. Český Krumlov a okr. České Budějovice dle doloženého návrhu DIO, které je nedílnou součástí tohoto opatření obecné povahy**

Důvod: oprava silnice I/39 v úseku od Kosova po křižovatku I/39 x II/155  
v termínu od **25. 05. 2017 do 29. 06. 2017**

1. Dopravní značení bude osazeno v souladu s vyhláškou Ministerstva dopravy č. 294/2015 Sb., kterou se provádějí pravidla provozu na pozemních komunikacích.
2. Umístění značek na silnici I/3 a I/39 je stanoveno dle doloženého návrhu DIO. Návrh DIO je nedílnou součástí tohoto stanovení
3. Dopravní značení bude osazeno odbornou firmou před zahájením prací. Pracovníci zhotovitele musí být řádně proškoleni, poučeni a označeni dle platné vyhlášky.
4. Svislé dopravní značky musí být provedeny v základní velikosti a v reflexní úpravě a musí být umístěny tak, aby byly včas viditelné těmi účastníky silničního provozu, pro které jsou určeny, a to v souladu s Technickými podmínkami TP 66 – Zásady pro přechodné dopravní značení na pozemních komunikacích a v souladu s Technickými podmínkami TP 143 – Systém hodnocení přenosných svislých dopravních značek.
5. Přenosné svislé dopravní značení bude umístěno na červenobíle pruhovaných sloupcích a musí být zabezpečeno proti pootočení. Spodní hrana svislé dopravní značky musí být ve výšce min. 60 cm nad vozovkou, její nejbližší musí být umístěna minimálně 50 cm od zpevněného kraje komunikace (výjimečně v obci 30 cm) a maximálně 200 cm.
6. Zodpovědným pracovníkem za provedení dopravního opatření je **pan Miroslav Řepa, tel.: 602 612 961.**
7. V případě potřeby si povolující orgán a Policie ČR vyhrazuje právo dopravní značení doplnit nebo pozměnit.
8. Trvalé dopravní značení, které by bylo v rozporu s přechodným značením, bude zakryto, popř. odstraněno. Ostatní stávající DZ ve výše uvedeném silničním úseku budou ponechány beze změny.
9. Po skončení prací bude přechodné dopravní značení neprodleně odstraněno.

### Odůvodnění:

Zdejší úřad obdržel žádost společnosti SWIETELSKY stavební s.r.o., Pražská tř. 495/58, 370 04 České Budějovice, IČO 480 35 599, o stanovení přechodné úpravy provozu na silnici I/3 a I/39, okr. Český Krumlov a okr. České Budějovice z důvodu opravy silnice I/39 v úseku od Kosova po křižovatku I/39 x II/155.

K žádosti byla přiložena situace s navrženým přechodným dopravním značením a souhlasné vyjádření dotčeného orgánu, Policie ČR, KŘP Jčk, OSDP České Budějovice.

Protože navržené přechodné dopravní značky ukládají účastníkům provozu povinnosti odchylné od obecné úpravy provozu na pozemních komunikacích, stanovuje se přechodná úprava provozu formou opatření obecné povahy. V případě stanovení přechodné úpravy provozu se dle § 77 odst. 5 zákona o provozu na pozemních komunikacích návrh opatření obecné povahy nedoručuje ani se nevyzývají dotčené osoby k podávání připomínek nebo námitek.

### Poučení:

Toto opatření obecné povahy nabývá účinnosti pátým dnem po dni vyvěšení veřejné vyhlášky (§ 77 odst. 5 zákona o provozu na pozemních komunikacích). Proti opatření obecné povahy nelze podat opravný prostředek. Soulad opatření obecné povahy s právními předpisy lze posoudit v přezkumném řízení (§ 174 odst. 2 zákona č. 500/2004 Sb., správní řád).

### Ing. Mária Čejková

vedoucí odd. silničního hospodářství  
odbor dopravy a silničního hospodářství  
Krajský úřad Jihočeského kraje

Toto opatření obecné povahy, vč. přílohy, musí být vyvěšeno po dobu **15 dnů** na úřední desce Městského úřadu Velešín, OÚ Dolní Třeboň, OÚ Chlumeč, OÚ Kamenný újezd a na úřední desce Krajského úřadu Jihočeského kraje v Českých Budějovicích (**pátý den po vyvěšení nabývá opatření obecné povahy účinnosti**; dnem vyvěšení je den vyvěšení na úřední desce KÚ Jč kraje). Opatření obecné povahy bude rovněž zveřejněno způsobem umožňujícím dálkový přístup. S potvrzeným datem vyvěšení a sejmutí bude opatření obecné povahy zasláno zpět Krajskému úřadu Jihočeského kraje, odboru dopravy a silničního hospodářství.

Vyvěšeno dne: .....

Sejmuto dne: .....

.....  
Podpis a razítko oprávněné osoby  
potvrzující vyvěšení a zveřejnění

.....  
Podpis a razítko oprávněné osoby  
potvrzující sejmutí

### Příloha:

Situace přechodné úpravy provozu - DIO

**Obdrží se žádostí o vyvěšení na úřední desku** (do datové schránky) *se žádostí o vyvěšení na úřední desce a o zpětné zaslání potvrzeného vyvěšení po dobu 15 dní:*

Městský úřad Velešín

OÚ Chlumeč

OÚ Dolní Třeboň

OÚ Kamenný újezd

KÚ JčK, odbor kancelář ředitele - zde

**Dále obdrží** (do úřední schránky) 1952/2, 370 76 České Budějovice, tel.: 386 720 111, fax: 386 359 004  
e-podatelna: [posta@kraj-jihocesky.cz](mailto:posta@kraj-jihocesky.cz), [www.kraj-jihocesky.cz](http://www.kraj-jihocesky.cz)

SWIETELSKY stavební s.r.o., Pražská tř. 495/58, 370 04 České Budějovice  
Správa železniční dopravní cesty, státní organizace, Dlážděná 1003/7, 110 00 Praha 1 – Nové Město  
Ředitelství silnic a dálnic ČR, správa České Budějovice, Lidická 49/110, 370 44 České Budějovice

Správa a údržba silnic Jihočeského Kraje, Nemanická 2133/10, 370 10 České Budějovice

– závod Český Krumlov

Policie ČR, Krajské ředitelství policie Jč kraje, DI Český Krumlov

Policie ČR, Krajské ředitelství policie Jč kraje, DI České Budějovice

Policie ČR, Krajské ředitelství policie Jč kraje, OSDP České Budějovice

MM České Budějovice, ODSH

MěÚ Český Krumlov, ODSH

MěÚ Kaplice, ODSH

Město Velešín

Obec Chlumeč

Obec Dolní Třebonín

Obec Kamenný újezd

Hasičská záchranná služba Jihočeského kraje

Zdravotnická záchranná služba Jihočeského kraje

Agentura logistiky, Regionální středisko vojenské dopravy Olomouc

ČSAD AUTOBUSY České Budějovice a.s., Žižkova tř. 1321/1, 370 01 České Budějovice

GW BUS a.s., Pekárenská 255/77, 370 04 České Budějovice

STUDENT AGENCY k.s., náměstí Svobody 86/17, 602 00 Brno

M express s.r.o., Na Neklance 1124/28 150 00 Praha 5

Ředitelství silnic a dálnic ČR, správa České Budějovice, Lidická 49/110, 370 44 České Budějovice – email  
zdenka.tyrova@rsd.cz