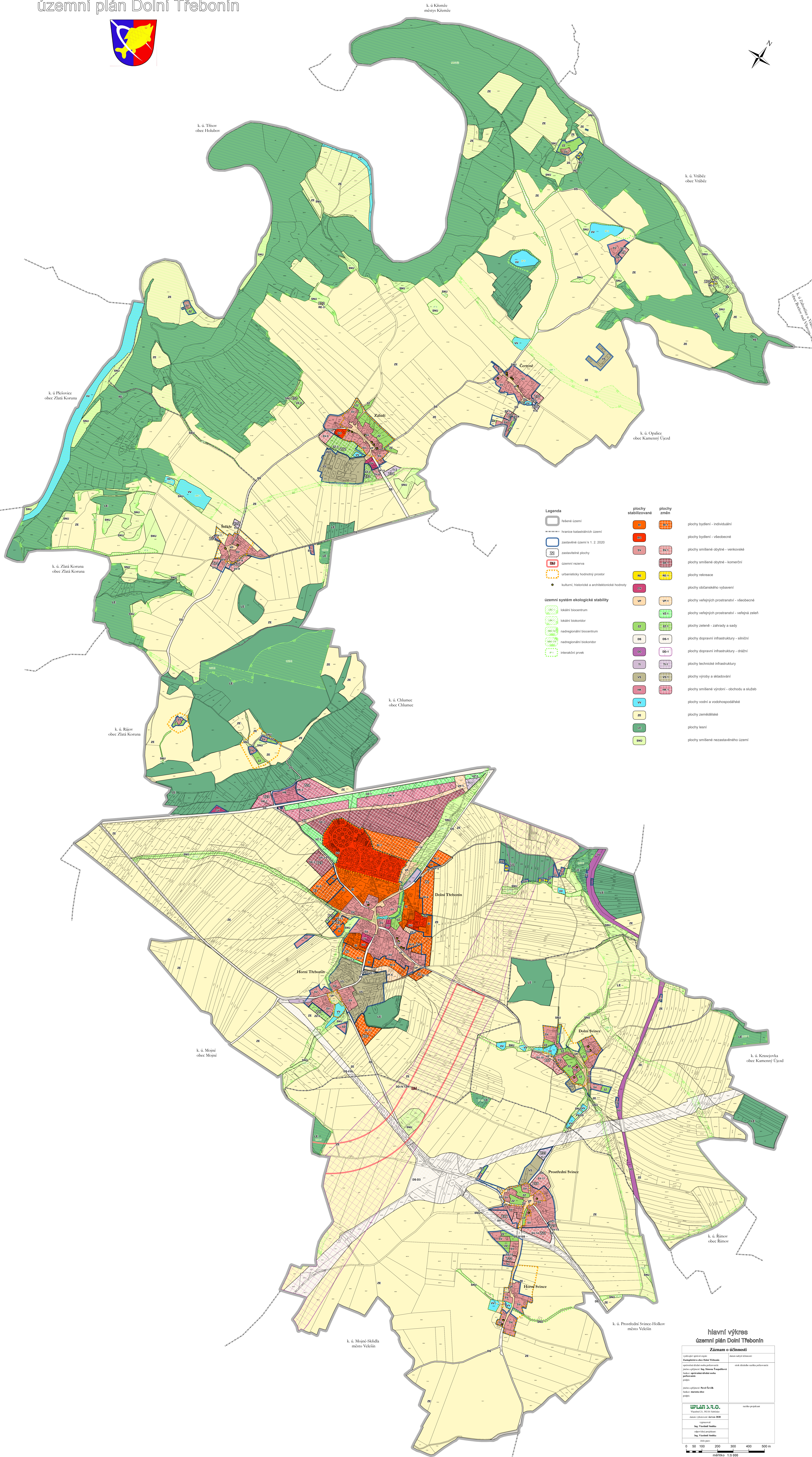
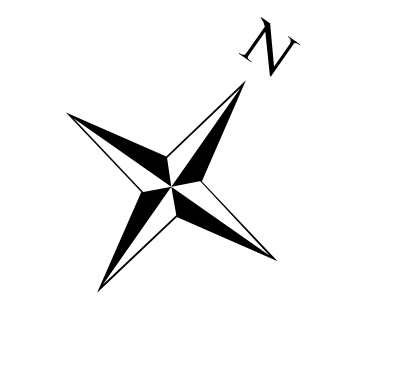
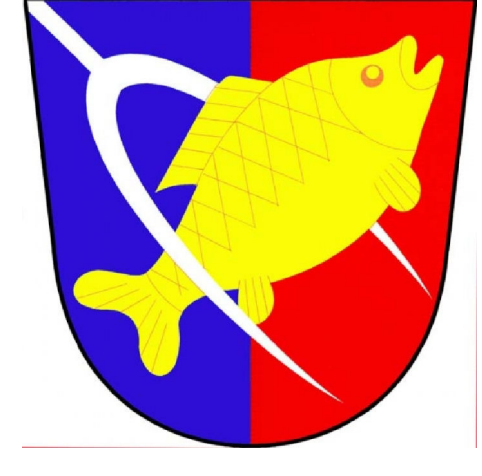


hlavní výkres územní plán Dolní Třebonín



Legenda

	územní hranice		plochy stabilizované		plochy změn
	hranice katastrálních území		pročistné území k. 1. 2. 2020		pročistné území k. 1. 2. 2020
	zastavěné plochy		územní rezerva		územní rezerva
	urbanisticky hodnotný prostor				urbanisticky hodnotný prostor
	územní systém ekologické stability				územní systém ekologické stability
	lokální biocentrum				lokální biocentrum
	lokální biokoridor				lokální biokoridor
	nadregionální biocentrum				nadregionální biocentrum
	nadregionální biokoridor				nadregionální biokoridor
	interakční prvky				interakční prvky
	B1				B1 - plochy bydlí - individuální
	B2				B2 - plochy bydlí - vícebytové
	B3				B3 - plochy smíšené obytné - venkovská
	B4				B4 - plochy smíšené obytné - komerční
	B5				B5 - plochy rekreace
	VP				VP - plochy občanského vybavení
	VP-1				VP-1 - plochy veřejných prostranství - všeobecné
	VZ-1				VZ-1 - plochy veřejných prostranství - veřejná zeleň
	ZZ				ZZ - plochy zeleně - zahrady a sady
	DS				DS - plochy dopravní infrastruktury - silniční
	DS-1				DS-1 - plochy dopravní infrastruktury - drážní
	TS				TS - plochy technické infrastruktury
	VŠ				VŠ - plochy výroby a skladování
	VK				VK - plochy smíšené výrobní - obchodu a služeb
	VV				VV - plochy vodní a vodohospodářské
	ZE				ZE - plochy zemědělské
	LE				LE - plochy lesní
	SNU				SNU - plochy smíšené nezastavěného území

hlavní výkres územní plán Dolní Třebonín

Záznam o účinnosti

vypracoval: ing. Petr Švihel	data: leden 2020
projednával: ing. Petr Švihel	data: leden 2020
schválil: rada obce Dolní Třebonín	datum schválení: leden 2020
schválil: zastupitelstvo obce Dolní Třebonín	datum schválení: leden 2020
schválil: zastupitelstvo obce Dolní Třebonín	datum schválení: leden 2020

UPPLAN S.R.O.
Vlasatel: 21. 323 01 Sankovce
Číslo občanského listu: 21. 323 01 Sankovce
Ing. Václav Švihel
Ing. Václav Švihel
Ing. Václav Švihel

0 50 100 200 300 400 500 m
měřítko 1:5 000