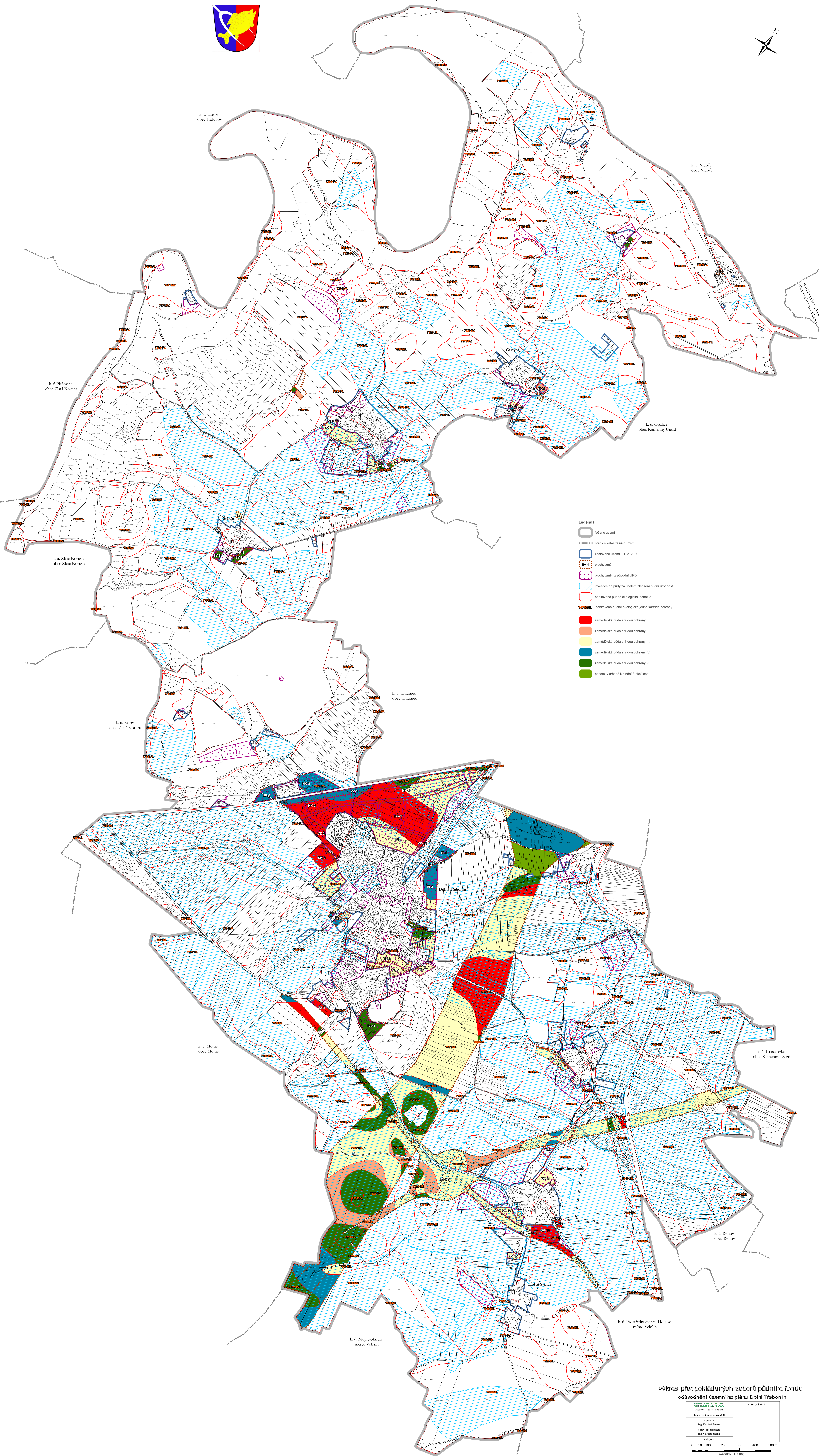
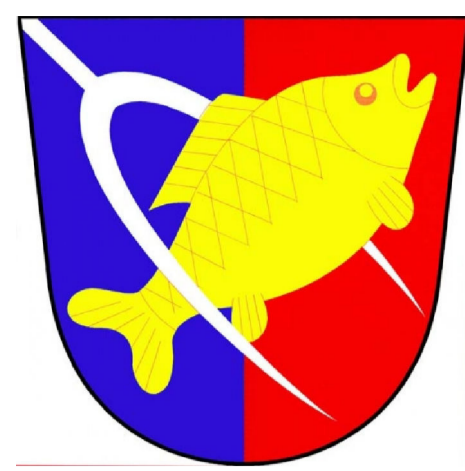


# výkres předpokládaných záborů půdního fondu odůvodnění územního plánu Dolní Třebonín

k. ú. Kleměz  
město Kleměz



### Legenda

- řešené území
- hranice katastrálních území
- zastavěné území k 1. 2. 2020
- slochy změn
- slochy změn z původní ÚPD
- investice do půdy za účelem zlepšení půdní úrodnosti
- boritovaná půdní ekologická jednotka
- boritovaná půdní ekologická jednotka ochrany
- zemědělská půda s třídou ochrany I.
- zemědělská půda s třídou ochrany II.
- zemědělská půda s třídou ochrany III.
- zemědělská půda s třídou ochrany IV.
- zemědělská půda s třídou ochrany V.
- pozemky určené k pěstění funkce lesa

výkres předpokládaných záborů půdního fondu  
odůvodnění územního plánu Dolní Třebonín

IÚPLAN s.r.o.		vytvořeno
Vraňské 21, 39211 Svatý		datum vyhotovení: červen 2020
vypracoval	Mgr. Vladimír Kralík	objednatel
období platnosti	období platnosti	objednatel
období platnosti	období platnosti	objednatel

