

číslo jednací	spisová značka	vyřizuje / telefon / e-mail	Český Krumlov
MUCK 34078/2024/ODSH/Hav	S-MUCK/032989/2024/ODSH/Hav	Ing. Miloš Havelka +420 380 766 513 milos.havelka@ckrumlov.cz	29.04.2024

## VEŘEJNÁ VYHLÁŠKA OPATŘENÍ OBECNÉ POVAHY STANOVENÍ

### PŘECHODNÉ ÚPRAVY PROVOZU NA POZEMNÍCH KOMUNIKACÍCH

Městský úřad Český Krumlov, odbor dopravy a silničního hospodářství, jako správní orgán příslušný podle § 124 odst. 6 zákona č. 361/2000 Sb., o provozu na pozemních komunikacích a o změnách některých zákonů (zákon o silničním provozu), ve znění pozdějších předpisů, (dále jen "zákon o silničním provozu") na návrh, který dne 23.04.2024 podala společnost

**SWIETELSKY stavební s.r.o., Odštěpný závod Dopravní stavby JIH, IČO 48035599,  
Pražská tř. 58/495, 370 04 České Budějovice,  
kterou zastupuje společnost Signistav s.r.o., IČO 26072700, Na Návsi 3, 373 61  
Hrdějovice (dále jen "navrhovatel"),**

### s t a n o v í

podle § 77 odst. 1 písm. c) a § 77 odst. 5 zákona o silničním provozu, v platném znění (dále jen „zákon o silničním provozu“) a § 172 a 173 zákona č. 500/2004 Sb., správní řád, v platném znění, (dále jen "správní řád") opatřením obecné povahy po písemném stanovisku Krajského ředitelství Policie Jihočeského kraje, Odboru služby dopravní policie č.j.: KRPC-53868-2/ČJ-2024 -0200DP ze dne 18.04.2024 a vyjádření správce silnic II. a III. třídy Správy a údržby silnic Jihočeského kraje p.o., závod Český Krumlov č.j.: SÚSCK/09268/24 ze dne 23.04.2024 přechodnou úpravu provozu na pozemních komunikacích v ORP Český Krumlov takto:

**Akce:** I/3 Kaplice nádraží, odstranění rizik č. 19–21 – uzavírka/částečná uzavírka, rozšíření vozovky, oprava železničního přejezdu.

**Dotčené komunikace:** silnice II. třídy v ORP Český Krumlov – silnice č. II/155, silnice č. II/157, silnice č. II/160, silnice č. II/163 – objízdné trasy.

**Účel:** Stavební práce - oprava a rozšíření vozovky, oprava žel. přejezdu Kaplice nádraží P5563.

**V úseku:** Dle grafické přílohy – dopravně inženýrské opatření v příloze.

**Komu se stanovuje:** Společnosti SWIETELSKY stavební s.r.o.

#### Důvod žádosti:

Zajištění bezpečnosti a plynulosti provozu na pozemních komunikacích při stavebních pracích a navýšené staveništní dopravy.

**Provedení dopravního značení a dopravního zařízení:** Dle vyhlášky č. 294/2015 Sb., v platném. znění, dle TP 66 a dle dopravně inženýrského opatření uvedeného v příloze, značení v základní velikosti, v reflexním provedení.

**Termín:** Etapa 2: úplná uzavírka sil. I/3 – železniční přejezd Kaplice nádraží  
**od 10.05.2024 do 12.05.2024**

Etapa 3: částečná uzavírka sil. I/3 – železniční přejezd Kaplice nádraží, úplná uzavírka silnice II/157 směr Český Krumlov, částečná (jednosměrná) uzavírka silnice II/157 směr Trhové Sviny  
**od 13.05.2024 do 22.05.2024**

Etapa 4: částečná uzavírka sil. I/3 – železniční přejezd Kaplice nádraží, úplná uzavírka silnice II/157 směr Trhové Sviny, částečná (jednosměrná) uzavírka silnice II/157 směr Český Krumlov  
**od 23.05.2024 do 31.05.2024**

**Odpovědná osoba:** Ing. Michal Pavlík, spol. SWIETELSKY stavební s. r. o., tel. 725 966 130.

**Podmínky pro provedení přechodné úpravy provozu:**

- Realizace přechodného dopravního značení je podmíněna pravomocným rozhodnutím o zvláštním užívání podle ust. § 25 zákona o pozemních komunikacích a rozhodnutím o uzavírci dle ust. § 24 zákona o pozemních komunikacích, vydané věcně příslušným silničním správním úřadem – Krajský úřad – Jihočeský kraj, Odbor dopravy a silničního hospodářství a Městský úřad Kaplice, odbor dopravy a silničního hospodářství (dále jen rozhodnutí).
- Stanovení přechodné úpravy provozu se týká pouze dotčených úseků výše uvedených silnic II. třídy v ORP Český Krumlov – objízdné trasy.
- Instalace dopravního značení bude provedena dle předloženého dopravně inženýrského opatření, které bylo schváleno Krajským ředitelstvím Policie Jihočeského kraje, Odboru služby dopravní policie č.j.: KRPC-53868-2/ČJ-2024 -0200DP ze dne 18.04.2024, přičemž budou dodrženy zejména tyto podmínky:
  - Dopravní značení bude vyhotoveno a osazeno dle příslušných norem a technických podmínek pouze odborně způsobilou osobou nebo firmou v souladu s ověřeným a doplněným dopravně inženýrským opatřením a v souladu s podmínkami Policie ČR.
  - Značky a dopravní zařízení musí být po celou dobu prací udržovány ve funkčním stavu, v čistotě a musí být správně umístěny.
  - Přechodné dopravní značení nebo dopravní zařízení bude umístěno od začátku pracovního místa ve vzdálenosti odpovídající TP 66.
  - Trvalé dopravní značení, které by bylo v rozporu s přechodným dopravním značením, bude po dobu jeho umístění zneplatněno, zakryto nebo odstraněno.
  - Provádění prací bude započato teprve tehdy, až budou instalovány všechny dopravní značky, světelné signály a dopravní zařízení související se standartním nebo operativním pracovním místem.
  - Policie ČR si vyhrazuje právo úpravy dopravního značení v případě ohrožení bezpečnosti nebo plynulosti provozu na pozemních komunikacích, a v případě mimořádných okolností nebo nedostatků v dopravním značení je Policie ČR oprávněna neprodleně ukončit předmětnou akci.
- Veškeré dopravní značení bude provedeno v základní velikosti v reflexním provedení. Všechny součásti dopravních značek (patka, sloupek, značka, uchycení) musí být schváleného typu, osazeny dle příslušných norem a technických podmínek.

5. Rozměry značek budou odpovídat vzorovým listům VL 6.1, VL 6.2. Nebudou užity značky zmenšené velikosti. Spodní okraj značky bude ve výšce min. 0,6 m nad úrovní vozovky, a pokud možno v jednotné výšce v rámci jednoho pracovního místa. Značení bude po celou dobu neustále kontrolováno.
6. Dopravní značení bude osazeno odborně způsobilou osobou nebo firmou, a to plně v souladu s předloženým a Policií České republiky ověřeným a schváleným dopravně inženýrským opatřením.
7. Značky, světelné signály a dopravní zařízení musí být po celou dobu prací udržovány ve funkčním stavu, v čistotě a musí být správně umístěny.
8. Provedení a umístění dopravního značení musí být v souladu s vyhláškou č. 294/2015 Sb., kterou se provádějí pravidla provozu na pozemních komunikacích, ve znění pozdějších předpisů, technickou normou ČSN EN 12899-1 a technickými podmínkami TP 66 Zásady pro označování pracovních míst na pozemních komunikacích.
9. Dopravní značení musí být dostatečně vzdáleno od průjezdního profilu železniční dráhy (týká se žel. přejezdu P5563), tak, že instalací přechodného dopravního značení nebude ohrožen provoz na dráze. Žádná část přechodného dopravního značení nesmí ani při nepříznivých počasích, jakkoliv ohrozit či omezit provoz na dráze.
10. Pracovní místo bude řádně označeno zábranami.
11. Trvalé dopravní značení, které by bylo v rozporu s přechodným dopravním značením, bude po dobu přechodného dopravního značení zneplatněno, zakryto nebo odstraněno. Po ukončení akce bude trvalé dopravní značení uvedeno do původního stavu.
12. Při realizaci přechodné úpravy provozu nesmí dojít k poškození dotčené pozemní komunikace.
13. Pokud pominou důvody pro umístění přechodného dopravního značení přede dnem stanoveným výše, musí být přechodné dopravní značení okamžitě odstraněno, součásti a příslušenství pozemní komunikace uvedeny do původního stavu.
14. Za montáž, pravidelnou kontrolu a demontáž přechodného dopravního značení, a dále za uvedení trvalého dopravního značení do původního stavu, odpovídá Ing. Michal Pavlík, spol. SWIETELSKY stavební s. r. o., tel. 725 966 130.
15. Z důvodu zajištění bezpečnosti silničního provozu může správní orgán stanovit další dopravní značení, případně stanovené dopravní značení změnit, příp. zrušit.

### **Odůvodnění:**

Navrhovatel podal návrh na přechodnou úpravu provozu na pozemních komunikacích – silnice č. II/155, silnice č. II/157, silnice č. II/160, silnice č. II/163 – objízdné trasy z důvodu zajištění bezpečnosti silničního provozu v souladu s rozhodnutími vydanými věcně příslušnými silničními správními úřady. K návrhu přiložil jednoduchou projektovou dokumentaci a souhlasné stanovisko Krajského ředitelství Policie Jihočeského kraje, Odboru služby dopravní policie č.j.: KRPC-53868-2/ČJ-2024 -0200DP ze dne 18.04.2024 a vyjádření správce silnic II. a III. třídy Správy a údržby silnic Jihočeského kraje p.o., závod Český Krumlov č.j.: SÚSCK/09268/24 ze dne 23.04.2024.

Protože navržené přechodné dopravní značení ukládá účastníkům provozu povinnosti odchýlné od obecné úpravy provozu na pozemních komunikacích, stanovuje se přechodná úprava provozu formou opatření obecné povahy. V případě stanovení přechodné úpravy provozu se dle § 77 odst. 5 zákona o provozu na pozemních komunikacích návrh opatření obecné povahy nedoručuje ani se nevyzývají dotčené osoby k podávání připomínek nebo námitek.

Správní orgán návrh posoudil a neshledal důvody, které by bránily stanovení přechodné úpravy provozu, a proto stanovil přechodnou úpravu provozu na pozemních komunikacích tak, jak je uvedeno výše.

**Poučení:**

Proti opatření obecné povahy nelze podat opravný prostředek. Opatření obecné povahy nabývá účinnosti pátým dnem po vyvěšení na úřední desce správního orgánu a musí být vyvěšeno po dobu nejméně 15 dnů. Soulad opatření obecné povahy s právními předpisy lze posoudit v přezkumném řízení.

Do opatření obecné povahy a jeho odůvodnění může každý nahlédnout u správního orgánu. Jde-li o stanovení přechodné úpravy provozu správní orgán nevyzývá dotčené osoby k podávání připomínek nebo námitek.

Ing. Miloš Havelka  
referent ODaSH

**Příloha:**

- Situace dopravního značení (DIO) - 6 x A4.

**Obdrží:**

1. Signistav s.r.o., IDDS: 7jh2azk  
sídlo: Na Návsí č.p. 3, 373 61 Hrdějovice
2. Správa a údržba silnic Jihočeského kraje p.o., závod Český Krumlov, IDDS: cadk8eb  
sídlo: Budějovická č.p. 127, Domoradice, 381 01 Český Krumlov 1
3. Policie České republiky - KŘP Jihočeského kraje, Územní odbor Český Krumlov, Dopravní inspektorát, IDDS: eb8ai73  
sídlo: Tovární č.p. 165, 381 23 Český Krumlov 1
4. Krajské ředitelství policie Jihočeského kraje, Odbor služby dopravní policie, IDDS: eb8ai73  
sídlo: Lannova tř. č.p. 193/26, České Budějovice 6, 370 01 České Budějovice 1
5. Krajský úřad - Jihočeský kraj, Odbor dopravy a silničního hospodářství, IDDS: kdib3rr  
sídlo: U Zimního stadionu č.p. 1952/2, České Budějovice 7, 370 01 České Budějovice 1
6. Městský úřad Kaplice, odbor dopravy a silničního hospodářství, IDDS: b3ib5e9  
sídlo: Linecká č.p. 391, 382 41 Kaplice 1
7. Hasičský záchranný sbor Jihočeského kraje, územní odbor Český Krumlov, IDDS: ph9aiu3  
sídlo: Pražská tř. č.p. 2666/52b, České Budějovice 3, 370 04 České Budějovice 4
8. Zdravotnická záchranná služba Jihočeského kraje, IDDS: g4umvrn  
sídlo: B. Němcové č.p. 1931/6, České Budějovice 7, 370 01 České Budějovice 1

**Úřední desky:**

9. Městský úřad Český Krumlov, úřední deska, Kaplická č.p. 439, Horní Brána, 381 01 Český Krumlov 1
10. Městský úřad Větrní, úřední deska, IDDS: fjrbyba  
sídlo: Na Žofíně č.p. 191, 382 11 Větrní
11. Městský úřad Vyšší Brod, úřední deska, IDDS: 7tnbs9d  
sídlo: Míru č.p. 250, 382 73 Vyšší Brod
12. Městys Frymburk, úřední deska, IDDS: wnkbeg2  
sídlo: Frymburk č.p. 78, 382 79 Frymburk
13. Městys Hořice na Šumavě, úřední deska, IDDS: vaebead  
sídlo: Hořice na Šumavě č.p. 40, 382 22 Hořice na Šumavě
14. Obec Černá v Pošumaví, IDDS: k7wbyar  
sídlo: Černá v Pošumaví č.p. 46, 382 23 Černá v Pošumaví
15. Obec Dolní Třebonín, úřední deska, IDDS: bipbkma  
sídlo: Dolní Třebonín č.p. 6, 382 01 Dolní Třebonín
16. Obec Kájov, úřední deska, IDDS: hwbb3tm  
sídlo: Kájovská č.p. 100, 382 21 Kájov
17. Obec Lipno nad Vltavou, Obecní úřad Lipno nad Vltavou, silniční správní úřad, IDDS: rjnamw9  
sídlo: Lipno nad Vltavou č.p. 83, 382 78 Lipno nad Vltavou
18. Obec Loučovice, Silniční správní úřad, IDDS: w5sbsgh  
sídlo: Loučovice č.p. 51, 382 76 Loučovice
19. Obec Přísečná, úřední deska, IDDS: psqam3g  
sídlo: Přísečná č.p. 25, 381 01 Český Krumlov 1
20. Město Rožmberk nad Vltavou, IDDS: cieam5i  
sídlo: Rožmberk nad Vltavou č.p. 2, 382 18 Rožmberk nad Vltavou

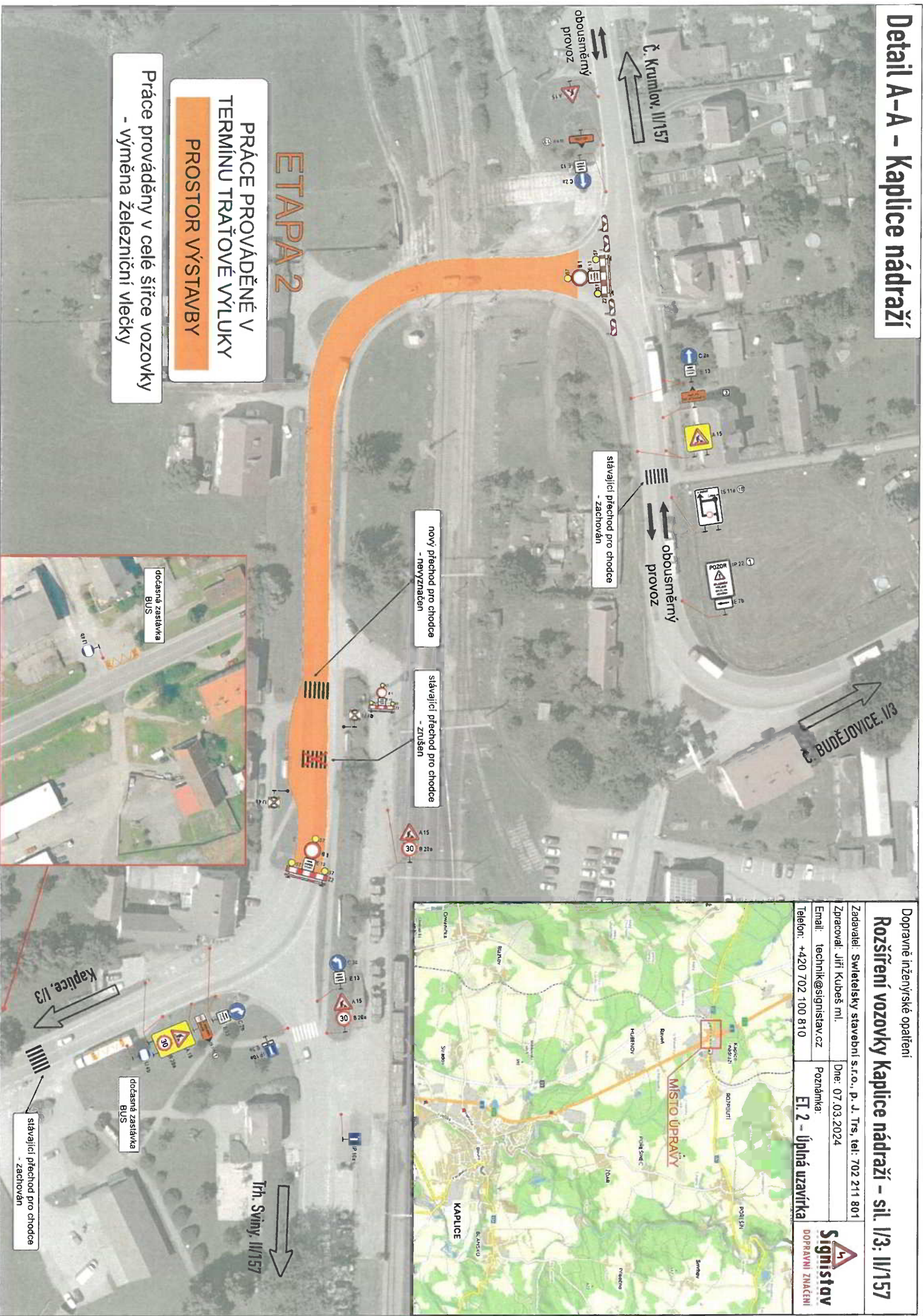
Toto opatření obecné povahy musí být vyvěšeno na úřední desce Městského úřadu Český Krumlov, Městského úřadu Větřní, Městského úřadu Vyšší Brod, Městyse Frymburk, Městyse Hořice na Šumavě, Obce Černá v Pošumaví, Obce Dolní Třebonín, Obce Kájov, Obce Lipno nad Vltavou, Obce Loučovice, Obce Přísečná, Města Rožmberk nad Vltavou a současně na jejich elektronických úředních deskách po dobu 15 dnů. Opatření obecné povahy nabývá účinnosti pátým dnem vyvěšení.

Vyvěšeno dne:.....

Sejmuto dne:.....

Razítko, podpis orgánu, který potvrzuje vyvěšení a sejmutí tohoto opatření obecné povahy.

# Detail A-A - Kaplice nádraží



Dopravné inženýrské opatření

## Rozšíření vozovky Kaplice nádraží – sil. I/3; II/157

Zadavatel: Swietelsky stavební s.r.o., p. J. Trs. tel: 702 211 801

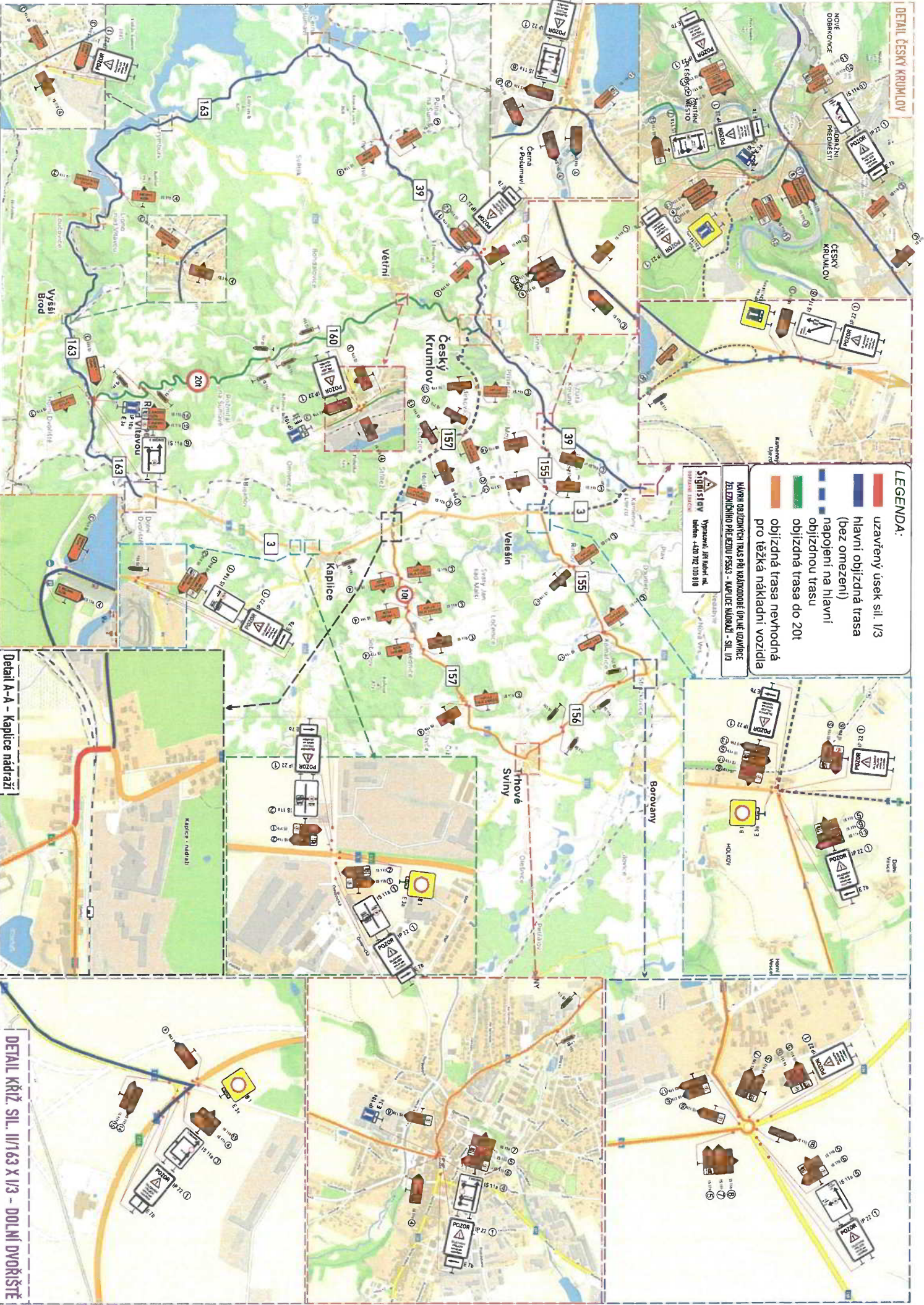
Zpracoval: Jiří Kubeš ml.

Dne: 07.03.2024

Email: [technik@signstav.cz](mailto:technik@signstav.cz)

Poznamka:  
Et. 2 – Úplná uzavírka

**Signstav**  
DOPRAVNÍ ZNAČENÍ



**DETAIL ČESKÝ KRUMLOV**

**LEGENDA:**

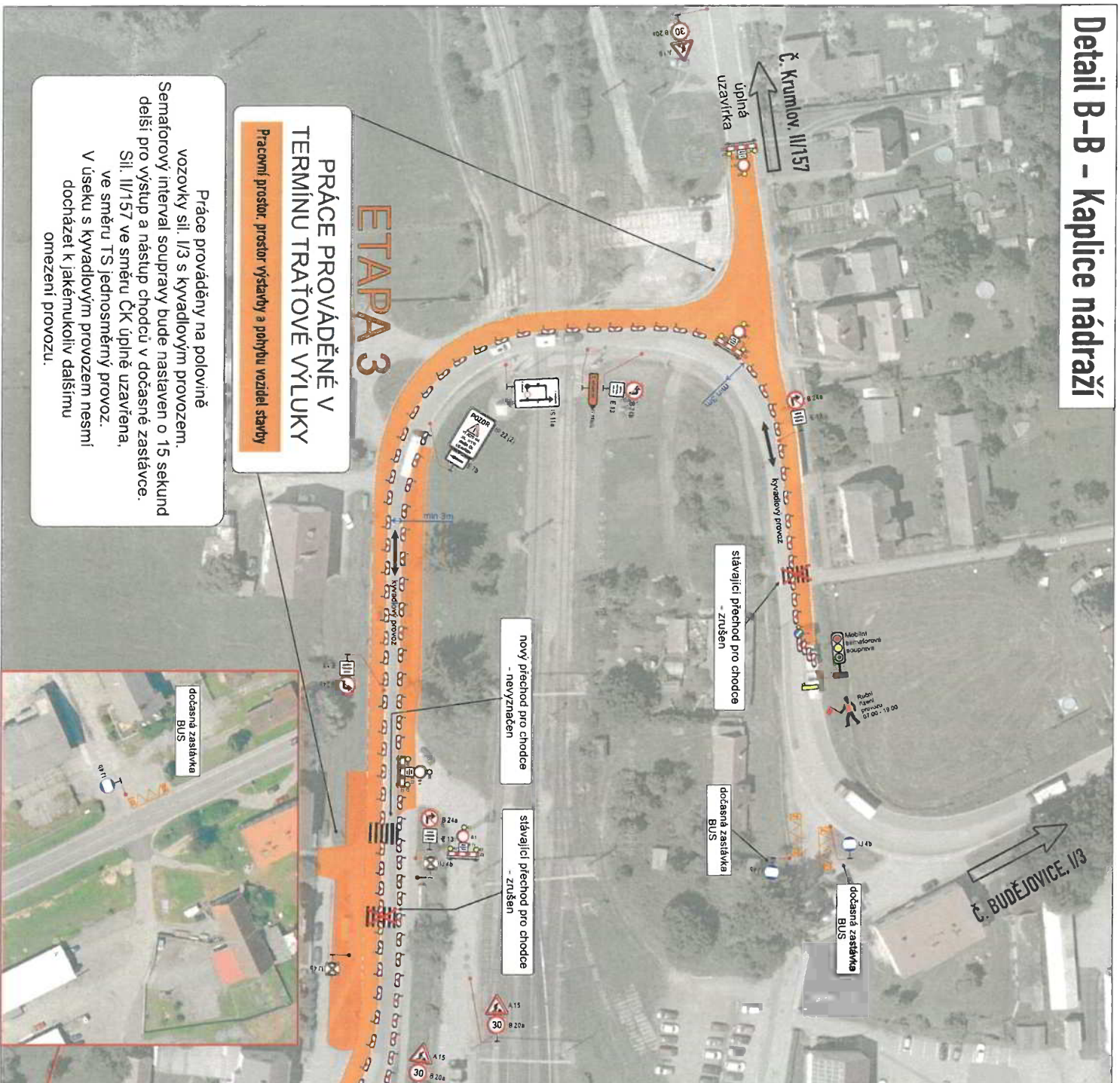
- uzavřený úsek sil. I/3
  - hlavní objízdná trasa (bez omezení)
  - napojení na hlavní objízdnou trasu
  - objízdná trasa do 20t pro těžká nákladní vozidla
- Signální**  
 Hlavní označovací trasní znak podle ÚPNK: 101, 102, 103, 104, 105, 106, 107, 108, 109, 110, 111, 112, 113, 114, 115, 116, 117, 118, 119, 120, 121, 122, 123, 124, 125, 126, 127, 128, 129, 130, 131, 132, 133, 134, 135, 136, 137, 138, 139, 140, 141, 142, 143, 144, 145, 146, 147, 148, 149, 150, 151, 152, 153, 154, 155, 156, 157, 158, 159, 160, 161, 162, 163, 164, 165, 166, 167, 168, 169, 170, 171, 172, 173, 174, 175, 176, 177, 178, 179, 180, 181, 182, 183, 184, 185, 186, 187, 188, 189, 190, 191, 192, 193, 194, 195, 196, 197, 198, 199, 200, 201, 202, 203, 204, 205, 206, 207, 208, 209, 210, 211, 212, 213, 214, 215, 216, 217, 218, 219, 220, 221, 222, 223, 224, 225, 226, 227, 228, 229, 230, 231, 232, 233, 234, 235, 236, 237, 238, 239, 240, 241, 242, 243, 244, 245, 246, 247, 248, 249, 250, 251, 252, 253, 254, 255, 256, 257, 258, 259, 260, 261, 262, 263, 264, 265, 266, 267, 268, 269, 270, 271, 272, 273, 274, 275, 276, 277, 278, 279, 280, 281, 282, 283, 284, 285, 286, 287, 288, 289, 290, 291, 292, 293, 294, 295, 296, 297, 298, 299, 300, 301, 302, 303, 304, 305, 306, 307, 308, 309, 310, 311, 312, 313, 314, 315, 316, 317, 318, 319, 320, 321, 322, 323, 324, 325, 326, 327, 328, 329, 330, 331, 332, 333, 334, 335, 336, 337, 338, 339, 340, 341, 342, 343, 344, 345, 346, 347, 348, 349, 350, 351, 352, 353, 354, 355, 356, 357, 358, 359, 360, 361, 362, 363, 364, 365, 366, 367, 368, 369, 370, 371, 372, 373, 374, 375, 376, 377, 378, 379, 380, 381, 382, 383, 384, 385, 386, 387, 388, 389, 390, 391, 392, 393, 394, 395, 396, 397, 398, 399, 400, 401, 402, 403, 404, 405, 406, 407, 408, 409, 410, 411, 412, 413, 414, 415, 416, 417, 418, 419, 420, 421, 422, 423, 424, 425, 426, 427, 428, 429, 430, 431, 432, 433, 434, 435, 436, 437, 438, 439, 440, 441, 442, 443, 444, 445, 446, 447, 448, 449, 450, 451, 452, 453, 454, 455, 456, 457, 458, 459, 460, 461, 462, 463, 464, 465, 466, 467, 468, 469, 470, 471, 472, 473, 474, 475, 476, 477, 478, 479, 480, 481, 482, 483, 484, 485, 486, 487, 488, 489, 490, 491, 492, 493, 494, 495, 496, 497, 498, 499, 500, 501, 502, 503, 504, 505, 506, 507, 508, 509, 510, 511, 512, 513, 514, 515, 516, 517, 518, 519, 520, 521, 522, 523, 524, 525, 526, 527, 528, 529, 530, 531, 532, 533, 534, 535, 536, 537, 538, 539, 540, 541, 542, 543, 544, 545, 546, 547, 548, 549, 550, 551, 552, 553, 554, 555, 556, 557, 558, 559, 560, 561, 562, 563, 564, 565, 566, 567, 568, 569, 570, 571, 572, 573, 574, 575, 576, 577, 578, 579, 580, 581, 582, 583, 584, 585, 586, 587, 588, 589, 590, 591, 592, 593, 594, 595, 596, 597, 598, 599, 600, 601, 602, 603, 604, 605, 606, 607, 608, 609, 610, 611, 612, 613, 614, 615, 616, 617, 618, 619, 620, 621, 622, 623, 624, 625, 626, 627, 628, 629, 630, 631, 632, 633, 634, 635, 636, 637, 638, 639, 640, 641, 642, 643, 644, 645, 646, 647, 648, 649, 650, 651, 652, 653, 654, 655, 656, 657, 658, 659, 660, 661, 662, 663, 664, 665, 666, 667, 668, 669, 670, 671, 672, 673, 674, 675, 676, 677, 678, 679, 680, 681, 682, 683, 684, 685, 686, 687, 688, 689, 690, 691, 692, 693, 694, 695, 696, 697, 698, 699, 700, 701, 702, 703, 704, 705, 706, 707, 708, 709, 710, 711, 712, 713, 714, 715, 716, 717, 718, 719, 720, 721, 722, 723, 724, 725, 726, 727, 728, 729, 730, 731, 732, 733, 734, 735, 736, 737, 738, 739, 740, 741, 742, 743, 744, 745, 746, 747, 748, 749, 750, 751, 752, 753, 754, 755, 756, 757, 758, 759, 760, 761, 762, 763, 764, 765, 766, 767, 768, 769, 770, 771, 772, 773, 774, 775, 776, 777, 778, 779, 780, 781, 782, 783, 784, 785, 786, 787, 788, 789, 790, 791, 792, 793, 794, 795, 796, 797, 798, 799, 800, 801, 802, 803, 804, 805, 806, 807, 808, 809, 810, 811, 812, 813, 814, 815, 816, 817, 818, 819, 820, 821, 822, 823, 824, 825, 826, 827, 828, 829, 830, 831, 832, 833, 834, 835, 836, 837, 838, 839, 840, 841, 842, 843, 844, 845, 846, 847, 848, 849, 850, 851, 852, 853, 854, 855, 856, 857, 858, 859, 860, 861, 862, 863, 864, 865, 866, 867, 868, 869, 870, 871, 872, 873, 874, 875, 876, 877, 878, 879, 880, 881, 882, 883, 884, 885, 886, 887, 888, 889, 890, 891, 892, 893, 894, 895, 896, 897, 898, 899, 900, 901, 902, 903, 904, 905, 906, 907, 908, 909, 910, 911, 912, 913, 914, 915, 916, 917, 918, 919, 920, 921, 922, 923, 924, 925, 926, 927, 928, 929, 930, 931, 932, 933, 934, 935, 936, 937, 938, 939, 940, 941, 942, 943, 944, 945, 946, 947, 948, 949, 950, 951, 952, 953, 954, 955, 956, 957, 958, 959, 960, 961, 962, 963, 964, 965, 966, 967, 968, 969, 970, 971, 972, 973, 974, 975, 976, 977, 978, 979, 980, 981, 982, 983, 984, 985, 986, 987, 988, 989, 990, 991, 992, 993, 994, 995, 996, 997, 998, 999, 1000

**Detail A-A - Kaplice nádraží**

**DETAIL KŘIŽ. SIL. II/163 X I/3 - DOLNÍ DVORIŠTĚ**



# Detail B-B - Kaplice nádraží



**ETAPA 3**

**PRÁCE PROVÁDĚNÉ V  
TERMINU TRÁTOVÉ VÝLUKY**

**Pracovní prostor, prostor výstavby a pohybu vozidel stavby**

Práce prováděny na polovině vozovky sil. I/3 s kvalitovým provozem. Semafory interval soupravy bude nastaven o 15 sekund delší pro výstup a nástup chodců v dočasné zastávce. Sil. II/157 ve směru ČK úplně uzavřena, ve směru TS jednosměrný provoz. V úseku s kvalitovým provozem nesmí docházet k jakémukoliv dalšímu omezení provozu.



**Dopravné inženýrské opatření**

**Rozšíření vozovky Kaplice nádraží - sil. I/3, II/157**

Zadavatel: Swietelský stavební s.r.o., p. J. Trs, tel: 702 211 801

Zpracovatel: Jiří Kubeš ml.

Dne: 07.03.2024

Email: [technik@signstav.cz](mailto:technik@signstav.cz)

Poznámka: **ET. 3**

Telefon: +420 702 100 810

**Signstav**  
DOPRAVNÍ ZNAČENÍ

Č. Krumlov, II/157

úplněná uzavírka

kvalitový provoz

stávající přechod pro chodce - zrušen

nový přechod pro chodce - nevyznačen

stávající přechod pro chodce - zrušen

dočasná zastávka BUS

č. BUDĚJOVICE, I/3

KAPLICE

Trh. Sviny, II/157

stávající přechod pro chodce - zachován

stávající přechod pro chodce - zrušen

Ikonografický provoz

Dopravné inženýrské opatření

# Rozšíření vozovky Kaplice nádraží – sil. I/3: II/157

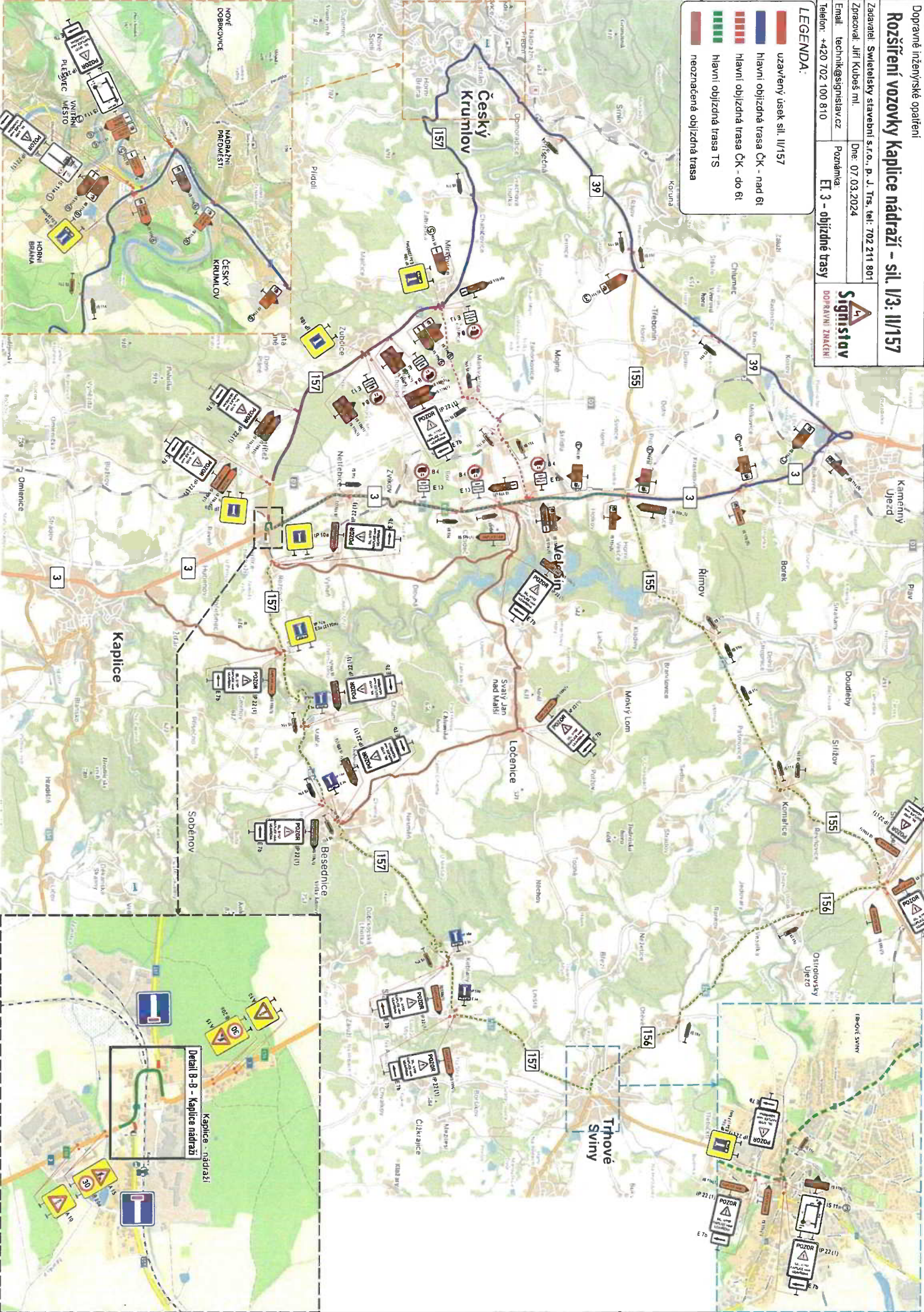
Zadavatel: Svietelský stavební s.r.o., p. J. Trs, tel: 702 211 801

Zpracoval: Jiří Kubeš ml. Dne: 07.03.2024

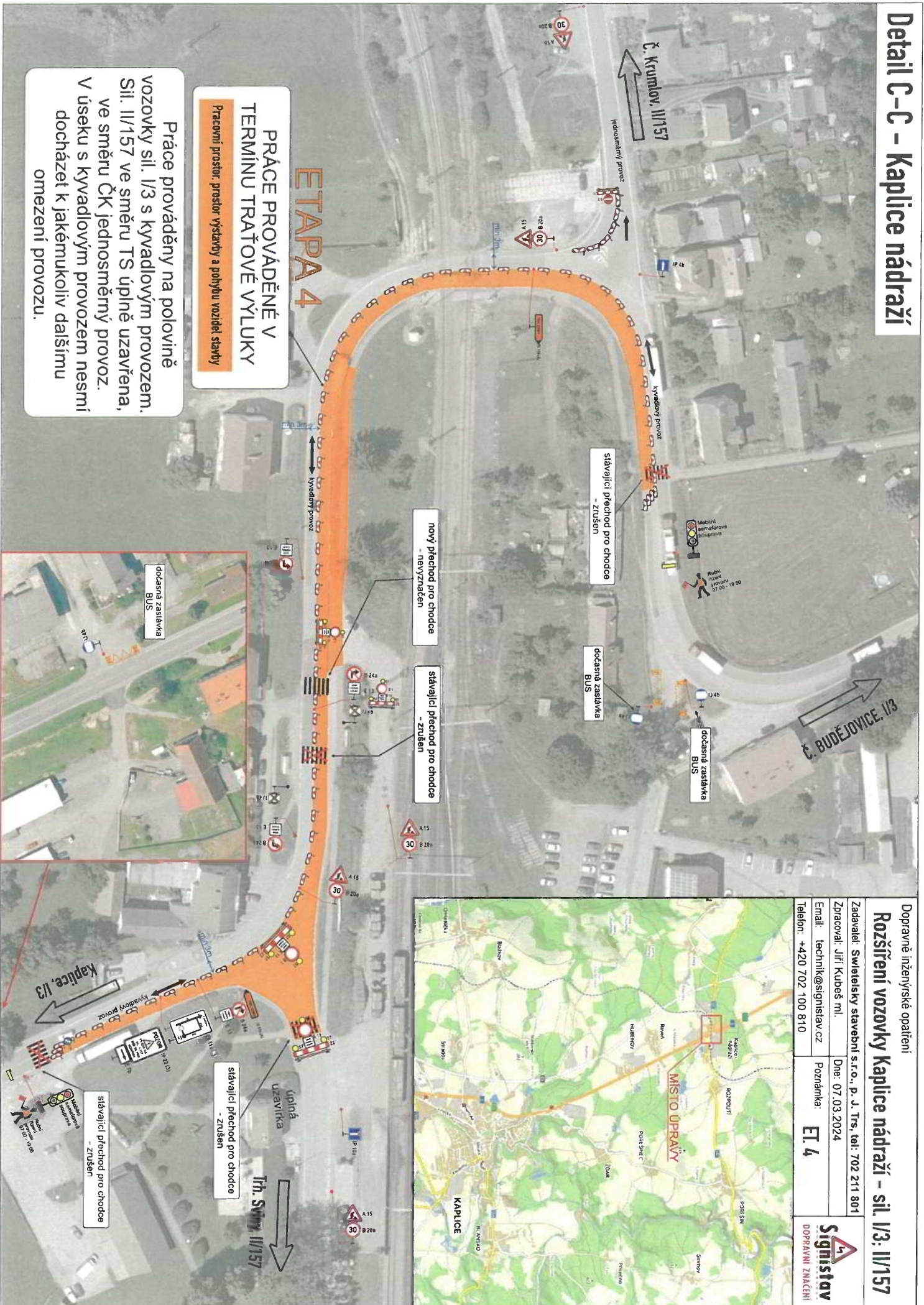
Email: [technik@signstav.cz](mailto:technik@signstav.cz) Poznámka: Et. 3 - objízdné trasy  
Telefon: +420 702 100 810



- LEGENDA:
- uzavřený úsek sil. II/157
  - hlavní objízdná trasa ČK - nad 6t
  - hlavní objízdná trasa ČK - do 6t
  - hlavní objízdná trasa TS
  - neoznačená objízdná trasa



# Detail C-C - Kaplice nádraží



**PRÁCE PROVÁDĚNÉ V  
TERMINU TRÁTOVÉ VÝLUKY**  
Pracovní prostor: prostor výstavby a pohybu vozidel starby

Práce prováděny na polovině vozovky sil. I/3 s kyvadlovým provozem. Sil. II/157 ve směru TS úplně uzavřena, ve směru ČK jednosměrný provoz. V úseku s kyvadlovým provozem nesmí docházet k jakémukoliv dalšímu omezení provozu.

## ETAPA 4

Č. Krumlov, II/157

Č. BUDĚJOVICE, I/3

stávající přechod pro chodce - zrušen

nový přechod pro chodce - nevyznačen

stávající přechod pro chodce - zrušen

dočasná zastávka BUS

dočasná zastávka BUS


dočasná zastávka BUS

stávající přechod pro chodce - zrušen

stávající přechod pro chodce - zrušen

Dopravné inženýrské opatření

### Rozšíření vozovky Kaplice nádraží – sil. I/3, II/157

Zadavatel: Swiatelský stavební s.r.o., p. J. Trs, tel: 702 211 801	Dne: 07.03.2024	 <p><b>Signistav</b> DOPRAVNÍ ZNAČENÍ</p>
Zpracovatel: Jiří Kubeš ml.	Poznámka: <b>ET. 4</b>	
Email: <a href="mailto:technik@signistav.cz">technik@signistav.cz</a>	Telefon: +420 702 100 810	



Dopravně inženýrské opatření

# Rozšíření vozovky Kaplice nádraží – sil. I/3, II/157

Zadavatel: Smeletský stavební s.r.o., p. J. Trs, tel: 702 211 801  
Zpracovatel: Jiří Kubeš ml, Dne: 07.03.2024  
Email: technik@signstav.cz  
Poznamka: ET, A – objízdné trasy



- LEGENDA:**
- uzavřený úsek sil. II/157
  - hlavní objízdná trasa ČK - nad 6t
  - hlavní objízdná trasa ČK - do 6t
  - hlavní objízdná trasa TS
  - neoznačená objízdná trasa

