

číslo jednací	spisová značka	vyřizuje / telefon / e-mail	Český Krumlov
MUCK 36906/2026/ODSH/Hav	S-MUCK/036586/2026/ODSH/Hav	Ing. Miloš Havelka +420 380 766 513 milos.havelka@ckrumlov.cz	08.04.2026

## VEŘEJNÁ VYHLÁŠKA OPATŘENÍ OBECNÉ POVAHY STANOVENÍ

### PŘECHODNÉ ÚPRAVY PROVOZU NA POZEMNÍCH KOMUNIKACÍCH

Městský úřad Český Krumlov, odbor dopravy a silničního hospodářství, jako správní orgán příslušný podle § 124 odst. 5 zákona č. 361/2000 Sb., o provozu na pozemních komunikacích a o změnách některých zákonů (zákon o silničním provozu), ve znění pozdějších předpisů (dále jen "zákon o silničním provozu") na návrh, který dne 02.04.2026 podala společnost

**M - SILNICE a.s., IČO 42196868, Husova 1697, 530 03 Pardubice,  
kterou zastupuje Jan Nevšimal - JANEV, Provozovna: Planá 85, 370 01 České  
Budějovice, IČO 48250503, Chýnovská 852, 391 11 Planá nad Lužnicí**

(dále jen "žadatel") podle § 77 odst. 1 písm. c) a § 77 odst. 5 zákona o silničním provozu a § 172 a 173 zákona č. 500/2004 Sb., správní řád, v platném znění, (dále jen "správní řád") opatřením obecné povahy po písemném vyjádření Krajského ředitelství Policie Jihočeského kraje, Územního odboru Český Krumlov, dopravního inspektorátu (dále jen „orgán policie“) č.j.: KRPC-42782-2/ČJ-2026-020206 ze dne 19.03.2026, stanoví přechodnou úpravu provozu na pozemních komunikacích takto:

- **Dotčená komunikace:** silnice II/155 na pozemku parc. č. 2294/1 v k.ú. Dolní Třebonín dle schváleného DIO v příloze.
- **Objízdná trasa v úseku:** pozemních komunikací silnice č. I/3, I/39, II/157, II/155 a sil. III/15535 (jen pro VLD) dle DIO v příloze.
- **Důvod žádosti:** stavební práce – stavba silnice I/39 Dolní Třebonín – Rájov (přivaděč na dálnici D 3).
- **Komu se stanovuje:** spol. M - SILNICE a.s., IČO 42196868, Husova 1697, 530 03 Pardubice, kterou zastupuje Jan Nevšimal - JANEV, Provozovna: Planá 85, 370 01 České Budějovice, IČO 48250503, Chýnovská 852, 391 11 Planá nad Lužnicí
- **Provedení dopravního značení:** dle vyhlášky č. 294/2015 Sb. – přenosné SDZ a dopravní zařízení podle schváleného DIO v příloze,
- **Termín: od 18.04.2026 do 29.04.2026**
- **Odpovědná osoba:** p. Vladimír Macura, M - SILNICE a.s., tel.: 720 837 802.

#### Podmínky pro provedení přechodné úpravy provozu:

1. Přechodná úprava provozu bude realizována v souladu s pravomocným rozhodnutím silničního správního úřadu o zvláštním užívání a uzavírce č.j.: MUCK 36799/2026/ODSH/Hav ze dne 08.04.2026 (dále jen "rozhodnutí").
2. Provedení a umístění dopravního značení musí být v souladu s vyhláškou č. 294/2015 Sb., v platném znění, kterou se provádějí pravidla provozu na pozemních komunikacích,

- ve znění pozdějších předpisů, technickou normou ČSN EN 12899-1 a technickými podmínkami TP 66 "Zásady pro označování pracovních míst na pozemních komunikacích".
3. Veškeré dopravní značení bude provedeno v základní velikosti v reflexním provedení. Všechny součásti dopravních značek (patka, sloupek, značka, uchycení) musí být schváleného typu. Za snížené viditelnosti bude místo označeno výstražným světlem žluté barvy podle § 45 odst. 3 zákona o silničním provozu.
  4. Instalaci dopravního značení a zařízení smí provádět firma s oprávněním k těmto pracím.
  5. Trvalé dopravní značení, které je v rozporu s přechodným dopravním značením bude překryto a po ukončení akce uvedeno do původního stavu.
  6. Osazení dopravního značení zajistí žadatel. Za řádné provedení dopravně bezpečnostního opatření, odbornou montáž dopravního značení, jeho kontrolu a udržování po celou dobu přechodné úpravy provozu a včasné odstranění je zodpovědný žadatel. Odpovědná osoba za řádné provedení dopravně bezpečnostního opatření – odbornou montáž dopravního značení podle tohoto stanovení, jeho kontrolu a případné udržování po celou dobu přechodné úpravy provozu a dále včasné odstranění je p. Vladimír Macura, M - SILNICE a.s., tel.: 720 837 802.
  7. PČR si vyhrazuje právo úpravy dopravního značení v případě ohrožení bezpečnosti nebo plynulosti provozu na pozemních komunikacích. Bezpečnost a plynulost provozu na pozemních komunikacích bude zajištěna dle Policií ČR schváleného dopravně-inženýrského opatření a dle podmínek uvedených ve stanovisku Policie ČR k přechodné úpravě provozu na pozemních komunikacích.
  8. Po osazení přechodného dopravního značení, světelného signalizačního zařízení, dopravního zařízení a před započatím prací je nutno informovat orgán Policie ČR.
  9. Rozměry dopravních značení a zařízení bude korespondovat se vzorovými listy VL 6.1, VL 6.2., VL 6.3. Nebudou užity značky zmenšené velikosti. Spodní okraj značky bude ve výšce min. 0,6 m nad úrovní vozovky, a pokud možno v jednotné výšce v rámci jednoho pracovního místa. Značení bude po celou dobu neustále kontrolováno.
  10. Při realizaci přechodné úpravy provozu nesmí dojít k znečištění nebo poškození dotčených pozemních komunikací.
  11. Značky a dopravní zařízení musí být po celou dobu prací udržovány ve funkčním stavu, v čistotě a musí být správně umístěny.
  12. Žadatel zabezpečí kontrolu míst osazení stanoveného SDZ a dopravního zařízení minimálně 1 x denně, o správnosti a funkčnosti v řešené lokalitě provede písemný zápis.
  13. Pokud pomínou důvody pro umístění přechodného dopravního značení přede dnem stanoveným v rozhodnutí, musí být dopravní značení okamžitě odstraněno, součásti a příslušenství pozemní komunikace uvedeny do původního stavu a tato skutečnost neprodleně oznámena správnímu orgánu a orgánu Policie ČR.
  14. Z důvodu zajištění bezpečnosti silničního provozu může správní orgán stanovit další dopravní značení, případně stanovené dopravní značení změnit. Povinností navrhovatele je zajistit okamžitě osazení stanoveného dopravního značení.

### **Odůvodnění:**

Žadatel podal návrh na přechodnou úpravu provozu na pozemních komunikacích z důvodu zajištění bezpečnosti silničního provozu v souladu s rozhodnutím. K návrhu přiložil jednoduchou projektovou dokumentaci, DIO schválené příslušným orgánem Policie ČR, vyjádření Správy a údržba silnic Jihočeského kraje p.o., závod Český Krumlov, která je správcem pozemních komunikací silnic II/155, II/157 III/15535 a vyjádření dotčených obcí.

Správní orgán návrh posoudil a neshledal důvody, které by bránily stanovení přechodné úpravy provozu, a proto stanovil přechodnou úpravu provozu na pozemních komunikacích.

**Poučení:**

Proti opatření obecné povahy nelze podat opravný prostředek. Opatření obecné povahy nabývá účinnosti pátým dnem po vyvěšení na úřední desce správního orgánu a musí být vyvěšeno po dobu nejméně 15 dnů. Soulad opatření obecné povahy s právními předpisy lze posoudit v přezkumném řízení.

Do opatření obecné povahy a jeho odůvodnění může každý nahlédnout u správního orgánu. Jde-li o stanovení přechodné úpravy provozu správní orgán nevyzývá dotčené osoby k podávání připomínek nebo námitek.

Ing. Miloš Havelka  
referent dopravy

**Příloha:**

- Situace dopravního značení (DIO) – 1 x A4.

**Obdrží:**

účastníci (doručenky)

1. Jan Nevšímal - JANEV, Provozovna: Planá 85, 370 01 České Budějovice, IDDS: 2m5vwyr  
sídlo: Chýnovská č.p. 852, 391 11 Planá nad Lužnicí
2. Správa a údržba silnic Jihočeského kraje p.o., závod Český Krumlov, IDDS: cadk8eb  
sídlo: Budějovická č.p. 127, Domoradice, 381 01 Český Krumlov 1
3. ČSAD AUTOBUSY České Budějovice a.s., IDDS: b7cdmj9  
sídlo: Hálkova č.p. 781/9, České Budějovice 3, 370 04 České Budějovice 4
4. Obec Dolní Třebonín, IDDS: bipbkma  
sídlo: Dolní Třebonín č.p. 6, 382 01 Dolní Třebonín
5. Obec Mirkovice, IDDS: 2ywb4xa  
sídlo: Mirkovice č.p. 19, 382 32 Velešín
6. Obec Netřebice, IDDS: mx2atsa  
sídlo: Netřebice č.p. 6, 382 32 Velešín
7. Obec Střítež, IDDS: ucfb68k  
sídlo: Kaplice-nádraží č.p. 2, Střítež, 382 42 Kaplice 2
8. Město Velešín, IDDS: 8r8bwj8  
sídlo: náměstí J. V. Kamarýta č.p. 76, 382 32 Velešín
9. Obec Zubčice, IDDS: ekpaneh  
sídlo: Zubčice č.p. 2, 382 32 Velešín
10. Obec Zvíkov, IDDS: 9a6b4z4  
sídlo: Zvíkov č.p. 39, 382 32 Velešín

## Na vědomí:

11. Policie České republiky - KŘP Jihočeského kraje, Územní odbor Český Krumlov, Dopravní inspektorát, IDDS: eb8ai73  
sídlo: Tovární č.p. 165, 381 23 Český Krumlov 1
12. Krajský úřad - Jihočeský kraj, Odbor dopravy a silničního hospodářství, IDDS: kdib3rr  
sídlo: U Zimního stadionu č.p. 1952/2, České Budějovice 7, 370 01 České Budějovice 1
13. Hasičský záchranný sbor Jihočeského kraje, územní odbor Český Krumlov, IDDS: ph9aiu3  
sídlo: Pražská tř. č.p. 2666/52b, České Budějovice 3, 370 04 České Budějovice 4
14. Zdravotnická záchranná služba Jihočeského kraje, IDDS: g4umvnr  
sídlo: B. Němcové č.p. 1931/6, České Budějovice 7, 370 01 České Budějovice 1
15. Městský úřad Kaplice, odbor dopravy a silničního hospodářství, IDDS: b3ib5e9  
sídlo: Linecká č.p. 391, 382 41 Kaplice 1

## Úřední desky:

16. Městský úřad Český Krumlov, úřední deska, Kaplická č.p. 439, Horní Brána, 381 01 Český Krumlov 1
17. Město Velešín, IDDS: 8r8bwj8  
sídlo: náměstí J. V. Kamarýta č.p. 76, 382 32 Velešín
18. Obec Dolní Třebonín, úřední deska, IDDS: bipbkma  
sídlo: Dolní Třebonín č.p. 6, 382 01 Dolní Třebonín
19. Obec Mirkovice, IDDS: 2ywb4xa  
sídlo: Mirkovice č.p. 19, 382 32 Velešín
20. Obec Střítež, IDDS: ucfb68k  
sídlo: Kaplice-nádraží č.p. 2, Střítež, 382 42 Kaplice 2
21. Obec Netřebice, IDDS: mx2atsa  
sídlo: Netřebice č.p. 6, 382 32 Velešín
22. Obec Zubčice, úřední deska, IDDS: ekpaneh  
sídlo: Zubčice č.p. 2, 382 32 Velešín
23. Obec Zvíkov, IDDS: 9a6b4z4  
sídlo: Zvíkov č.p. 39, 382 32 Velešín

Toto opatření obecné povahy musí být vyvěšeno na úřední desce Městského úřadu Český Krumlov, Městského úřadu Velešín, Obecních úřadů Dolní Třebonín, Mirkovice, Netřebice, Střítež, Zubčice a Zvíkov a současně na jejich elektronických úředních deskách po dobu 15 dnů. Opatření obecné povahy nabývá účinnosti pátým dnem vyvěšení.

Vyvěšeno dne: 9.4.2026



Sejmuto dne:.....

Razítko, podpis orgánu, který potvrzuje vyvěšení a sejmutí tohoto opatření obecné povahy.

Dopravní značení - emi/ste/apar/emi/

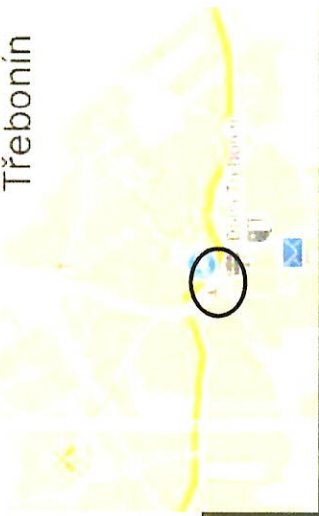
**dopravní značení**  
Jan Nevšimát - JANEV  
CHýněvská 85Z  
391 11 Pláná nad Lužnicí  
Provozovna Pláná 85,  
370 01 České Budějovice  
tel: 777 227 534 www.janev.cz

**I/39 Třebonín - Rájov**  
uzavírka I/155 - přesun zastávky „DOLNÍ TŘEBONÍN, HORNÍ TŘEBONÍN“  
úprava dle požadavku ČSAD AUTOBUSY České Budějovice

Zadávate **M - SILNICE a.s., Husova 1697, Pardubice**  
Žhctavíte  
Vypracoval **Karel Pekař** Dne: **27.3.2026** Verze: **1**  
Email: **pekar@janev.cz** Formát: **A4** Počet listů:  
Telefon: **+420 777 227 534** Poznámka: **detail**

**Vyjádření Policie ČR**

Dolní Třebonín



**ZÓNA**  
PLATI OD 18.4.2026  
DO 29.4.2026

PLATI OD 18.4.2026  
DO 29.4.2026



Horní Třebonín

por. Ing. Antonín Hrdlička  
POLICIE ČESKÉ REPUBLIKY  
Důvod podepsání: Z rozkazu  
Čas podepsání: 27.03.2026 13:30:15

ev. č. mostu

**POZOR**  
155  
SMĚR  
Č. KRUMLOV  
UZAVŘENA

**POZOR**  
155  
SMĚR  
Č. KRUMLOV  
UZAVŘENA

**2x IP 22 - 155 SMĚR Č. KRUMLOV UZAVŘENA**  
km 147,400

km 147,073 00

V2 1,5/1,5/0,25  
Z 10 mody

**PŘEVÝŠID SDP DL. 120M KM 143,947 - 147,067**

147,0 IS 18b (147,0)  
km 147,000 00

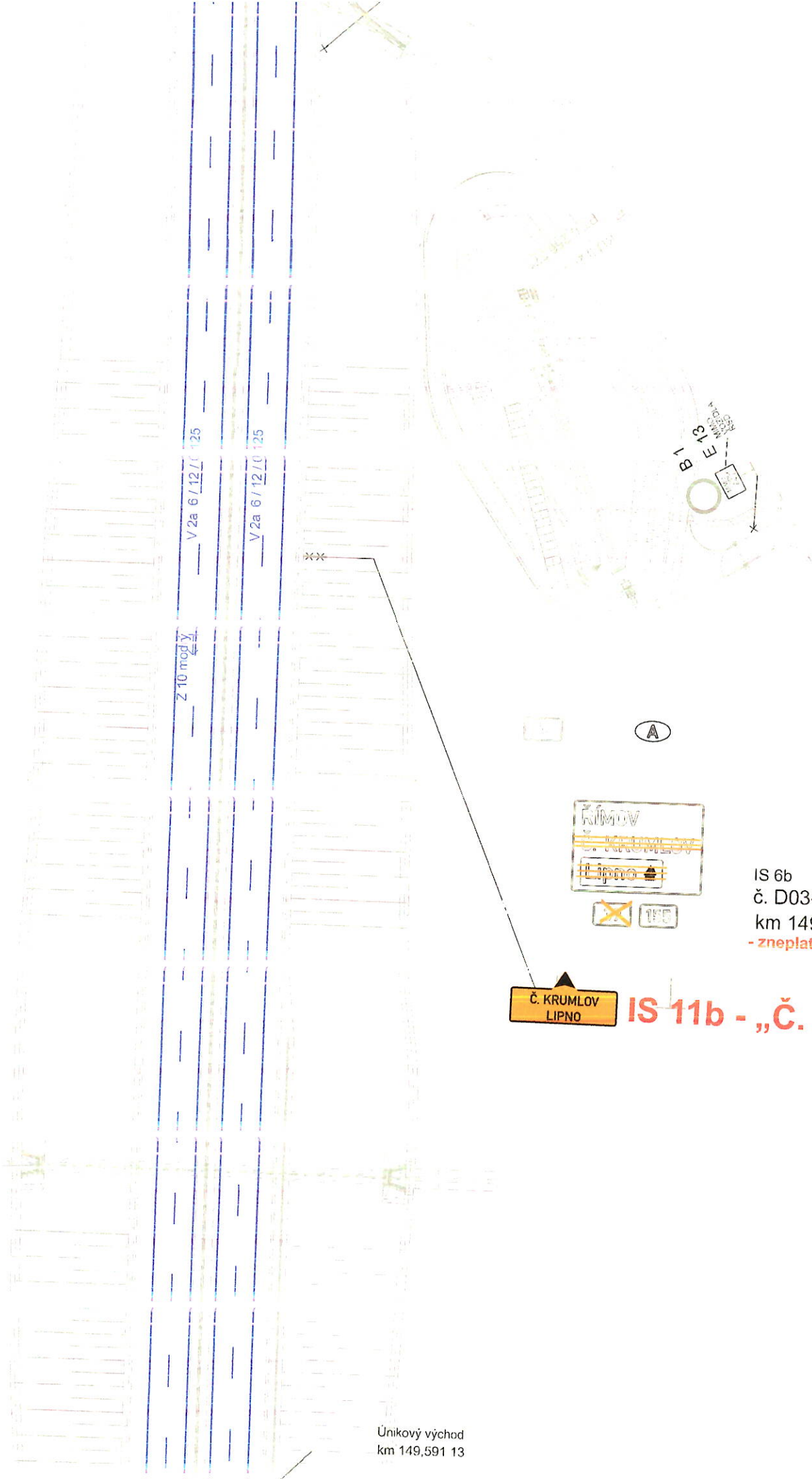
147,0 IS 18b (147,0)  
km 147,000 00

KKPP  
km 146,983 00

V2a 6/12/0,25  
Z 10 mody

147,0

ev. č. mostu



IS 6b  
 č. D03-15102  
 km 149,775 00  
 - zneplatnit mag. pás!

Č. KRUMLOV  
 LIPNO

**IS 11b - „Č. KRUM**

Únikový východ  
 km 149,591 13



Zlatá Koruna

Rájov

Detail

Horní Treboň

Svinčice

Prostřední Svinčice

Horní Svinčice

Černice

Mojné

Záhorkovice

SKŘIDLÁ

a  
a

531

Chabíčovice

Markvartice

Mirkovice

Žaltice

Zahrádka

Zubčická Lhotka

Zubčice

Malčice

Horní haj  
739

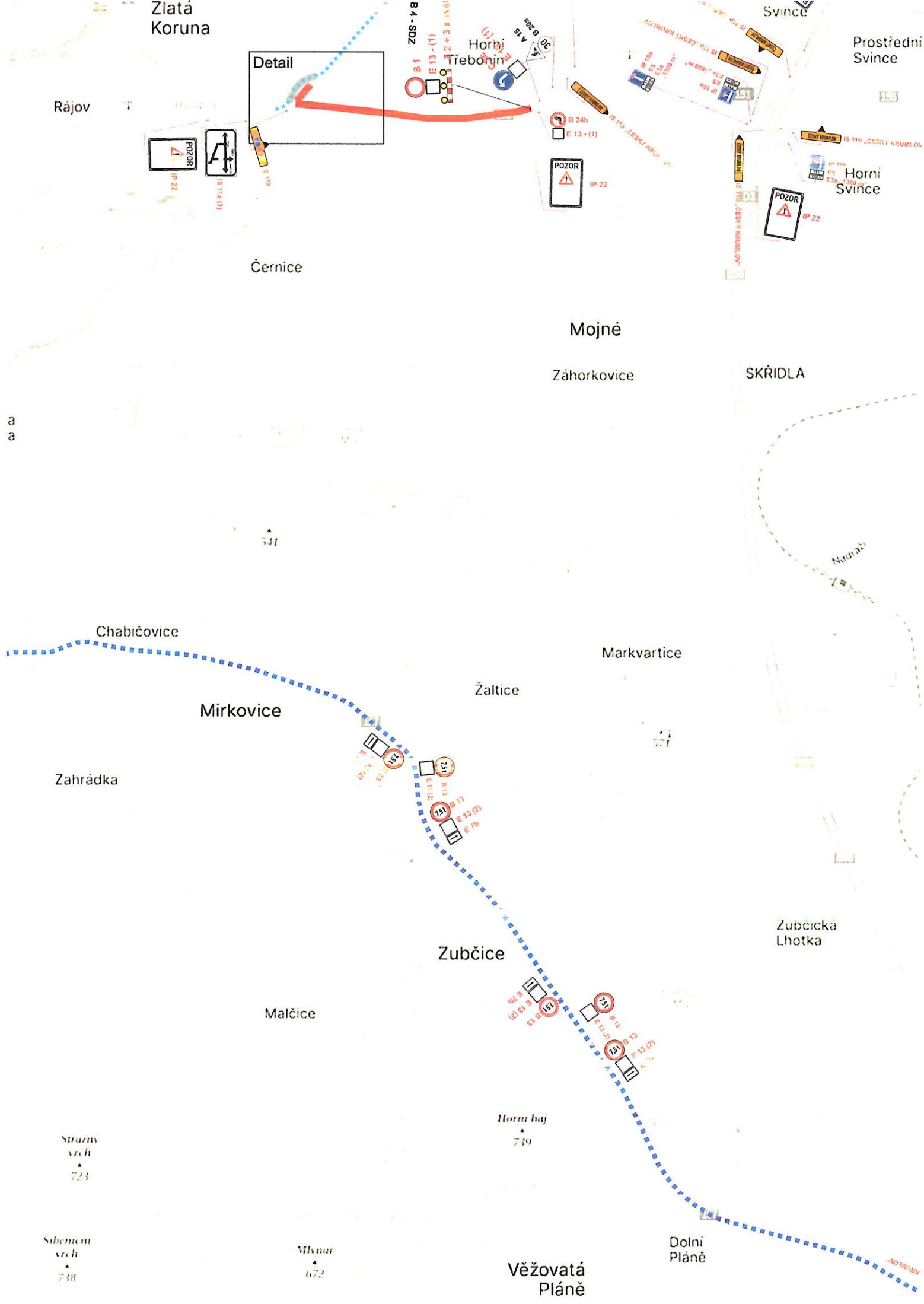
Strážný vrch  
723

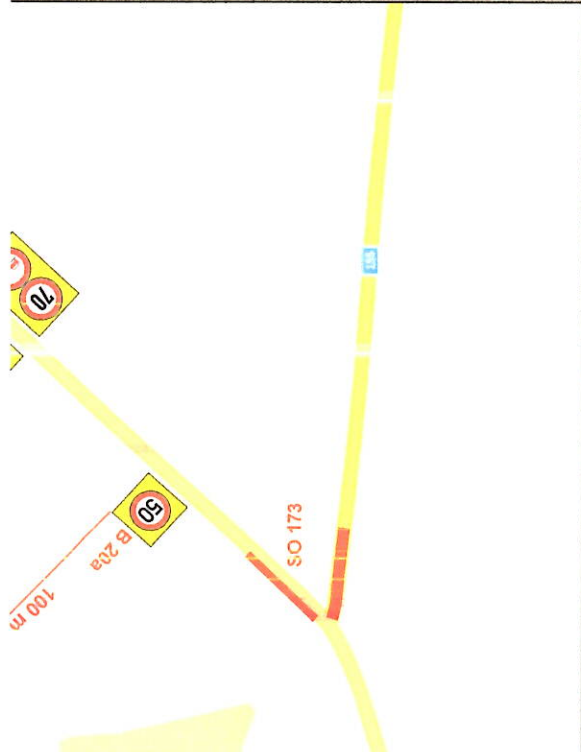
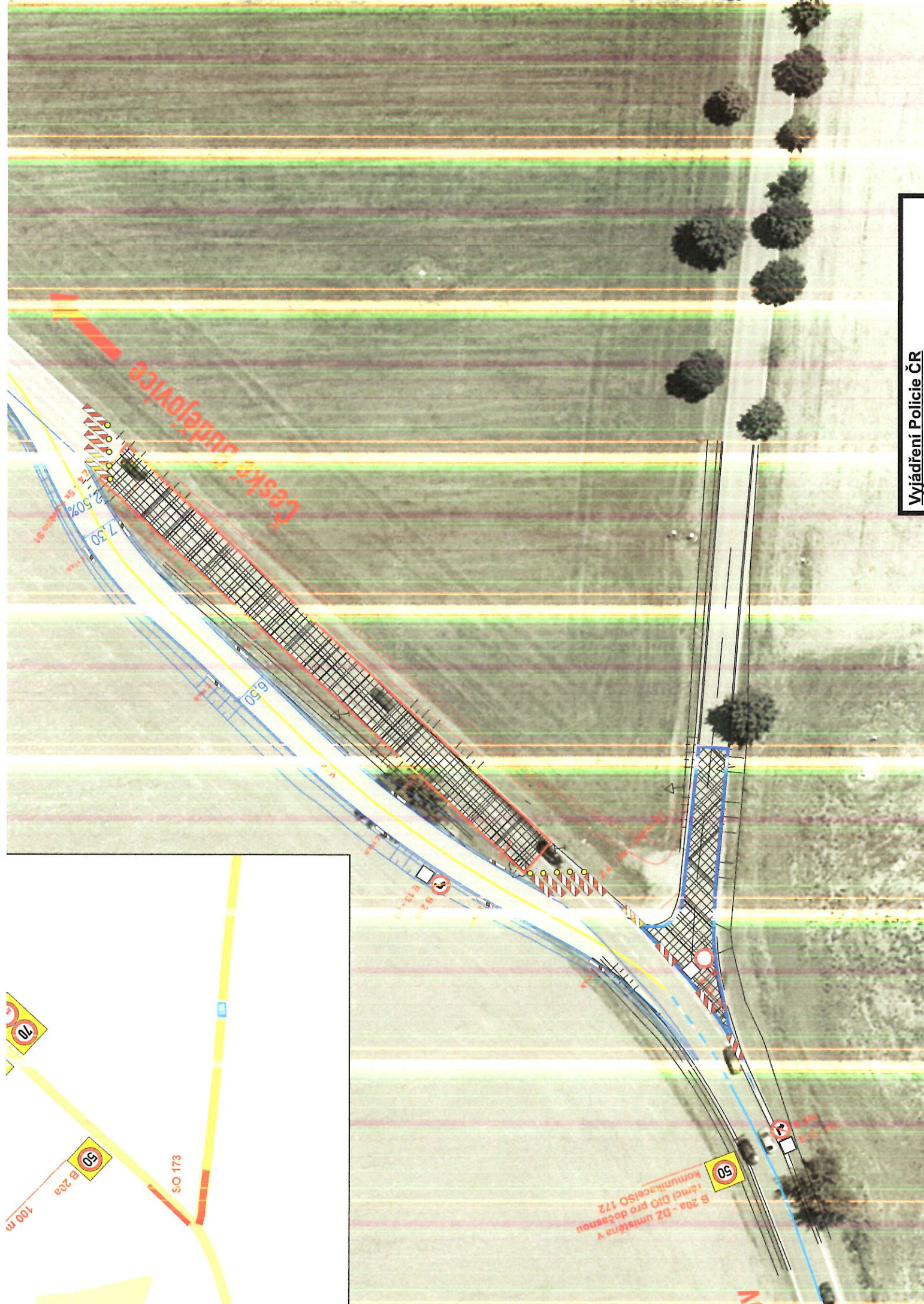
Sibemec vrch  
738

Mlýnský  
672

Věžovatá Pláně

Dolní Pláně

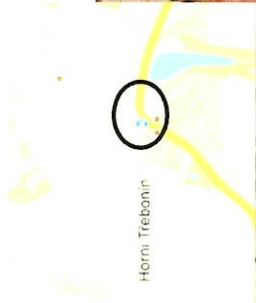




Platnost: PD D-0

**dopravní značení**  
Jan Nevsimál - JANEV  
Chýnovská 852  
391 11 Planá nad Lužnicí  
Provozovna Planá 85,  
370 01 České Budějovice  
tel: 777 227 534 www.janev.cz

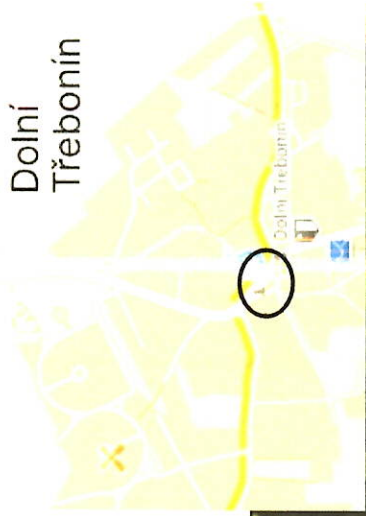
**I/39 Třebonín - Rájov**  
uzavírka IV/155 - přesun zastávky „DOLNÍ TŘEBONÍN, HORNÍ TŘEBONÍN“  
úprava dle požadavku ČSAD AUTOBUSY České Budějovice  
Zadavatel: **M - SILNICE a.s., Husova 1697, Pardubice**  
Zhotovitel:  
Vypracoval: Karel Pekař      Verze: 1  
E-mail: pekar@janev.cz      Průřez: A4      Počet listů:  
Telefon: +420 777 227 534      známka:      detail



Horní Třebonín

**Vyjáždění Policie ČR**

Dolní  
Třebonín



**ZONA**  
PLATÍ OD 18.4.2026  
DO 29.4.2026

**ZONA**  
PLATÍ OD 18.4.2026  
DO 29.4.2026