

Naše č. j.: KUJCK 68449/2026
Sp. Zn.: ODSH 67992/2026/jiur SS
Vyřizuje: Ing. Jiří Urban
Telefon: 386720143
E-mail: urban@kraj-jihocesky.cz
Datum: 26. 5. 2026

VEŘEJNÁ VYHLÁŠKA

Opatření obecné povahy

Stanovení přechodné úpravy provozu na silnici I. třídy

Krajský úřad Jihočeského kraje, odbor dopravy a silničního hospodářství v Č. Budějovicích, jako věcně a místně příslušný správní orgán podle § 77 odst. 1 písm. b) zákona č. 361/2000 Sb., o provozu na pozemních komunikacích, ve znění pozdějších předpisů (dále jen „zákon o provozu na pozemních komunikacích“), po předchozím písemném vyjádření Policie ČR, KŘP JčK, OSDP České Budějovice, č.j. KRPC-75420-2/ČJ-2026-0200DP ze dne 20. 5. 2026.

STANOVUJE

žadatelé:

M-SILNICE a.s., Husova 1697, 530 03 Pardubice, IČO 421 96 868

v zastoupení na základě plné moci

Jan Nevšímal – JANEV, Chýnovská 852, 391 11 Planá nad Lužnicí, IČO 482 50 503

přechodnou úpravu silnice I/39, v prostoru křižovatky II/155 x I/39 (Harazim), okr. Český Krumlov,

Termín: 1. 6. 2026 – 28. 8. 2026

Důvod: provádění stavby „I/39 Dolní Třebonín – Rájov“

1. Dopravní značení bude osazeno v souladu s vyhláškou Ministerstva dopravy č. 294/2015 Sb., kterou se provádějí pravidla provozu na pozemních komunikacích.
2. Umístění značek na silnici I/39 je stanoveno dle doloženého návrhu DIO. Návrh DIO je nedílnou součástí tohoto stanovení
3. Dopravní značení bude osazeno odbornou firmou před zahájením prací. Pracovníci zhotovitele musí být řádně proškoleni, poučeni a označeni dle platné vyhlášky.
4. Svislé dopravní značky musí být provedeny v základní velikosti a v reflexní úpravě a musí být umístěny tak, aby byly včas viditelné těmi účastníky silničního provozu, pro které jsou určeny, a to v souladu s Technickými podmínkami TP 66 – Zásady pro přechodné dopravní značení na pozemních komunikacích a v souladu s Technickými podmínkami TP 143 – Systém hodnocení přenosných svislých dopravních značek.

5. Přenosné svislé dopravní značení bude umístěno na červenobíle pruhovaných sloupcích a musí být zabezpečeno proti pootočení. Spodní hrana svislé dopravní značky musí být ve výšce min. 60 cm nad vozovkou, její nejbližší musí být umístěna minimálně 50 cm od zpevněného kraje komunikace (výjimečně v obci 30 cm) a maximálně 200 cm.
6. Zodpovědným pracovníkem za provedení dopravního opatření je **pan Vladimír Macura, tel.: 720 837 802.**
7. V případě potřeby si povolující orgán a Policie ČR vyhrazuje právo dopravní značení doplnit nebo pozměnit.
8. Trvalé dopravní značení, které by bylo v rozporu s přechodným značením, bude zakryto, popř. odstraněno. Ostatní stávající DZ ve výše uvedeném silničním úseku budou ponechány beze změny.
9. Po skončení prací bude přechodné dopravní značení neprodleně odstraněno.

Odůvodnění:

Zdejší úřad obdržel žádost právnické osoby právnické osoby M-SILNICE a.s., Husova 1697, 530 03 Pardubice, IČO 421 96 868 v zastoupení na základě plné moci Janem Nevšimalem – JANEV, Chýnovská 852, 391 11 Planá nad Lužnicí, IČO 482 50 503 o stanovení přechodné úpravy provozu na silnici I/39, v prostoru křižovatky II/155 x I/39 (Harazim), okr. Český Krumlov.

K žádosti byla přiložena situace s navrženým přechodným dopravním značením a souhlasné vyjádření dotčeného orgánu, Policie ČR, KŘP Jčk, OSDP České Budějovice.

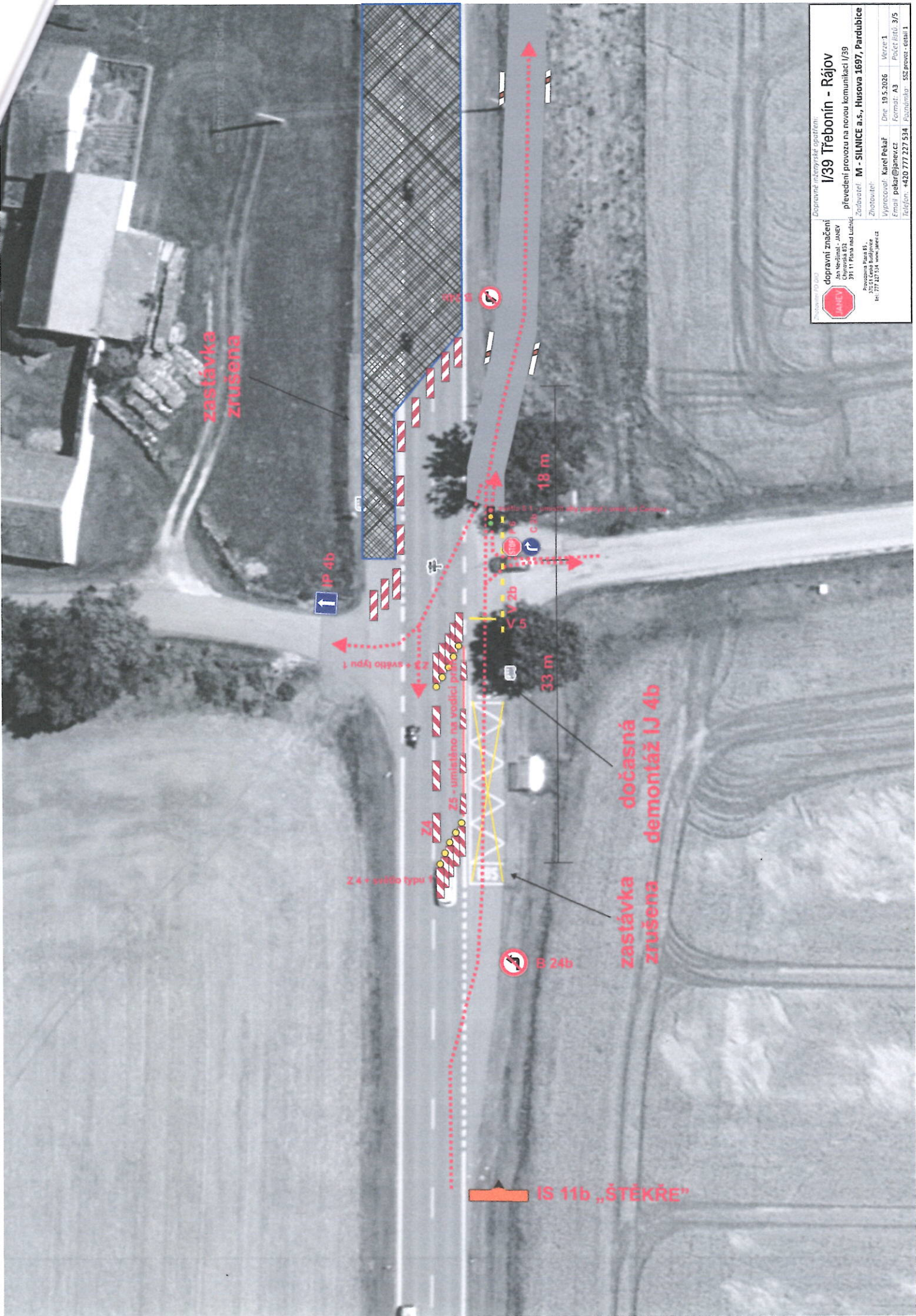
Protože navržené přechodné dopravní značky ukládají účastníkům provozu povinnosti odchylné od obecné úpravy provozu na pozemních komunikacích, stanovuje se přechodná úprava provozu formou opatření obecné povahy. V případě stanovení přechodné úpravy provozu se dle § 77 odst. 5 zákona o provozu na pozemních komunikacích návrh opatření obecné povahy nedoručuje ani se nevyzývají dotčené osoby k podávání připomínek nebo námitek.

Poučení:

Toto opatření obecné povahy nabývá účinnosti pátým dnem po dni vyvěšení veřejné vyhlášky (§ 77 odst. 5 zákona o provozu na pozemních komunikacích). Proti opatření obecné povahy nelze podat opravný prostředek. Soulad opatření obecné povahy s právními předpisy lze posoudit v přezkumném řízení (§ 174 odst. 2 zákona č. 500/2004 Sb., správní řád).

Ing. Jiří Urban

vedoucí odd. silničního hospodářství



Dopravné náznaky a opatření:
I/39 Trebonín - Rájov
 převedení provozu na novou komunikaci I/39
 Zadávatel: M - SILNICE a.s., Husova 1697, Pardubice
 Zhotovitel:
 Vypracoval: Karel Pekař
 E-mail: pekar@janev.cz
 Telefon: +420 777 227 534
 Datum: 19.5.2026
 Verze: 1
 Počet listů: 3/5
 Formát: A3
 Pracovní list: SSC-provoz - detail 1



dopravní značení
 Jan Nedělník - JANEV
 Opatřová 63
 391 11 Písečná Luby

Pracovní list B5
 12/2015
 tel: 777 227 534 www.janev.cz

Zhotovitel PD DIO :

Dopravné inženýrské opatření:



dopravní značení
Jan Nevšimál - JANEV
Chýnovská 852
391 11 Planá nad Lužnicí

I/39 Třebonín - Rájov

převedení provozu na novou komunikaci I/39

Zadavatel: **M - SILNICE a.s., Husova 1697, Pardubice**

Zhotovitel:

Vypracoval: Karel Pekař

Dne: 19.5.2026

Verze: 1

Email: pekar@janev.cz

Formát: A3

Počet listů: 5/5

Telefon: +420 777 227 534

Poznámka: objíždňá trasa

Radostice

Záluží

Chlumeč

Krnín

Štěkře

Věcová hora
652

Plechota hora
612

Zlatá Koruna

Horní Třebonín

Třebonín

Cihelna

Cernice

Mojné



IP 22 (1)



IP 22 (2)



IP 22 (3)



IP 22 (4)

E 13 (1)



Doplňko dle požadavku OÚ Mojně



Mojně

Záhorkovice

